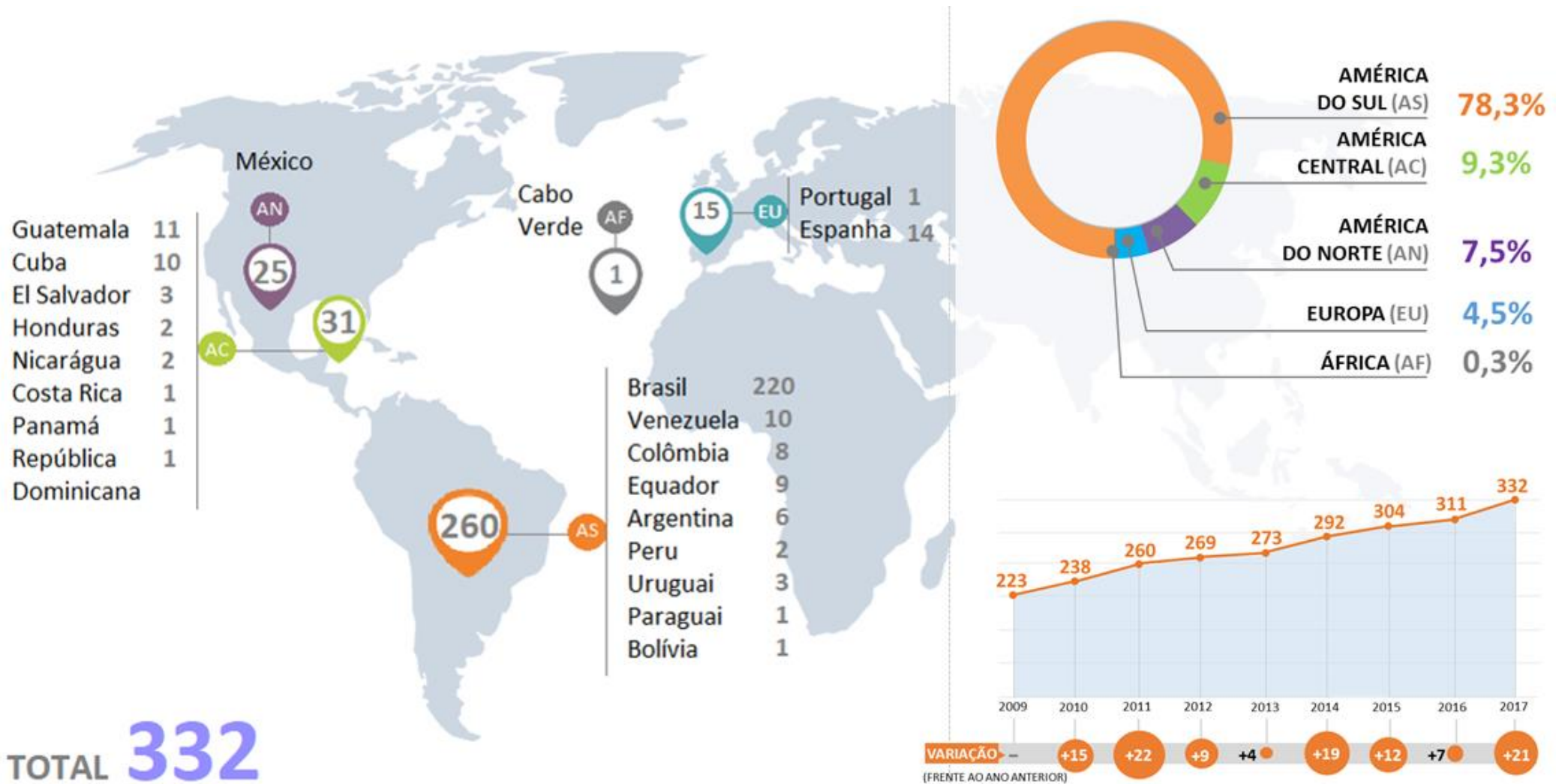
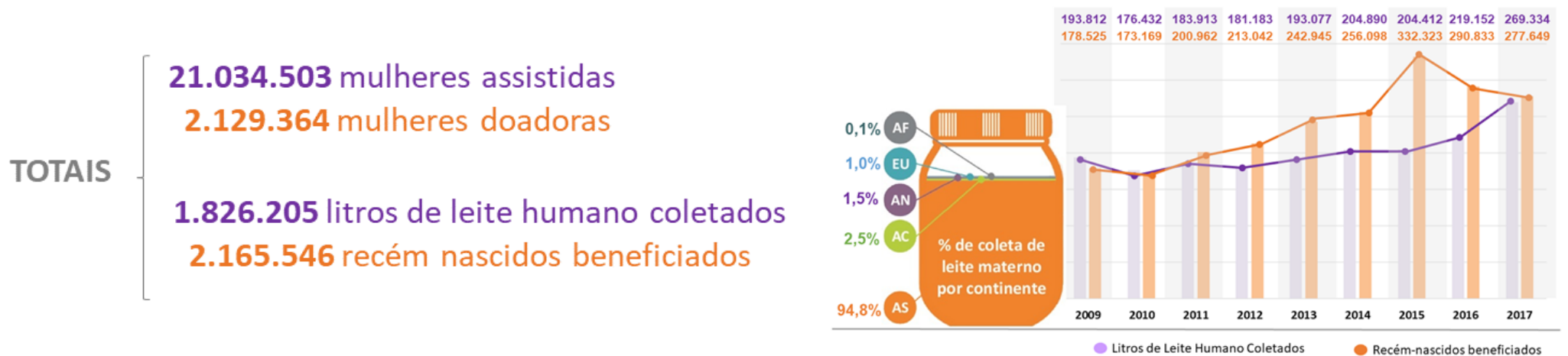


Cooperação Brasileira em Banco de Leite Humano

Bancos de Leite Humano em funcionamento pelo mundo



Estatística relativa ao funcionamento dos Bancos de Leite Humano (2009-2017)



AF Cabo Verde – 1 BLH em funcionamento

Mulheres assistidas	21.743
Mulheres doadoras	2.303
Litros de leite materno coletados	2.261
Recém-nascidos beneficiados	3.175
Técnicos capacitados	96

EU Portugal + Espanha – 15 BLHs

Mulheres assistidas	476
Mulheres doadoras	3.331
Litros de leite materno coletados	18.432
Recém-nascidos beneficiados	6.712
Técnicos capacitados	25

AN México – 25 BLHs em funcionamento

Mulheres assistidas	442.172
Mulheres doadoras	52.204
Litros de leite materno coletados	28.466
Recém-nascidos beneficiados	167.428
Técnicos capacitados	83

AC América Central – 31 BLH em funcionamento

	Guatemala	El Salvador	Honduras	Nicarágua	Costa Rica	Panamá	Cuba	República Dominicana	TOTAL
Mulheres assistidas	521.615	96.354	112.733	56.646	32.834	62.040	70.866	55.165	1.008.253
Mulheres doadoras	91.979	42.354	4.793	530	1.936	566	23.076	5.564	170.798
Litros de leite materno coletados	16.713	10.751	2.545	2.149	1.435	3.160	6.492	1.953	45.197
Recém-nascidos beneficiados	28.734	2.960	8.263	3.606	1.937	250	8.577	13.249	67.576
Técnicos capacitados	183	91	21	51	152	60	49	134	741

AS América do Sul – 260 BLH em funcionamento

	Venezuela	Colômbia	Equador	Peru	Bolívia	Paraguai	Argentina	Uruguai	Brasil	TOTAL
Mulheres assistidas	652.939	296.060	296.012	45.941	5.975	27.956	312.382	106.245	17.817.839	19.561.859
Mulheres doadoras	261.783	14.108	128.038	13.397	2.139	3.168	15.921	8.945	1.453.229	1.900.728
Litros de leite materno coletados	37.371	18.108	32.181	11.187	848	6.872	26.482	29.583	1.569.216	1.731.848
Recém-nascidos beneficiados	264.195	18.452	57.373	9.725	2.158	5.545	36.828	15.705	1.510.674	1.920.655
Técnicos capacitados	7	188	158	87	38	4	113	34	3.194	3.823

Fonte: Ministérios da Saúde dos países envolvidos • Dados coletados no período de: 01/01/2009 a 31/12/2017 • Atualizado por: Alejandro Rabuffetti e Virgínia Gonzalez (Icict/Fiocruz)
 • Concepção gráfica: Vera Lucia Fernandes de Pinho (Ascom/Icict/Fiocruz)

