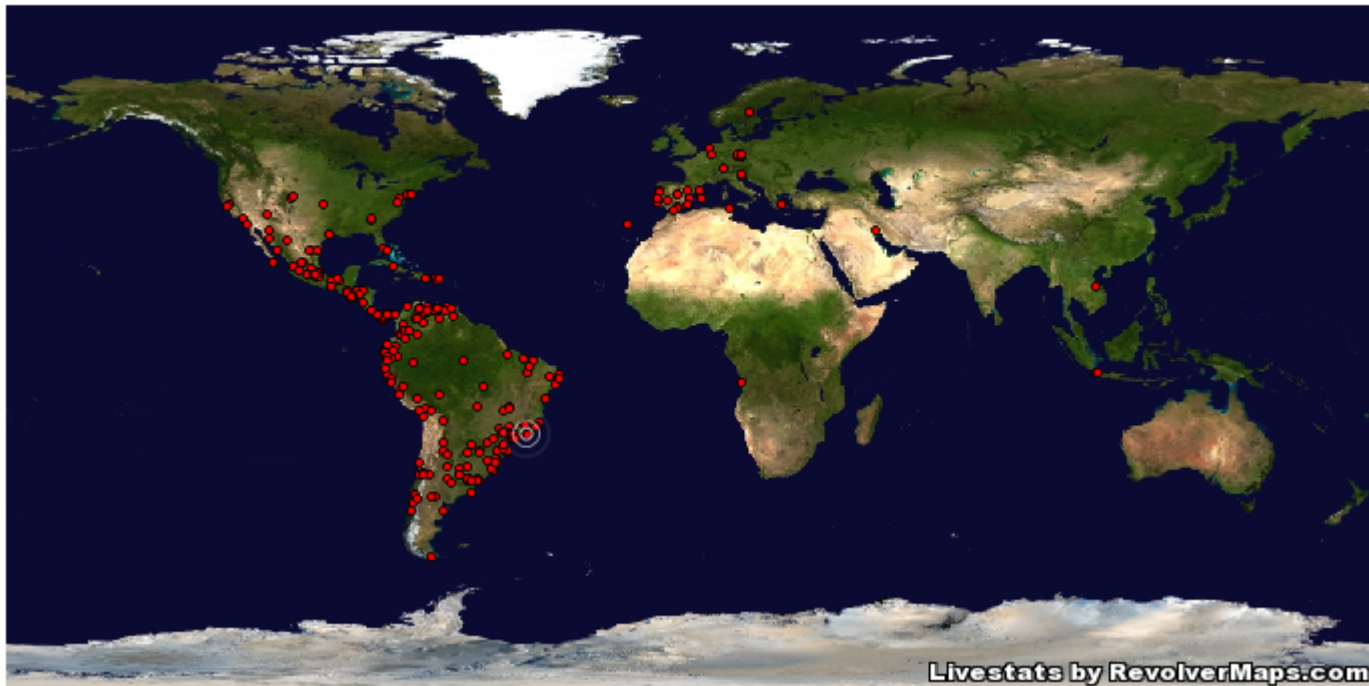


Para a REDEBLH, o futuro é agora

Planejamento Estratégico

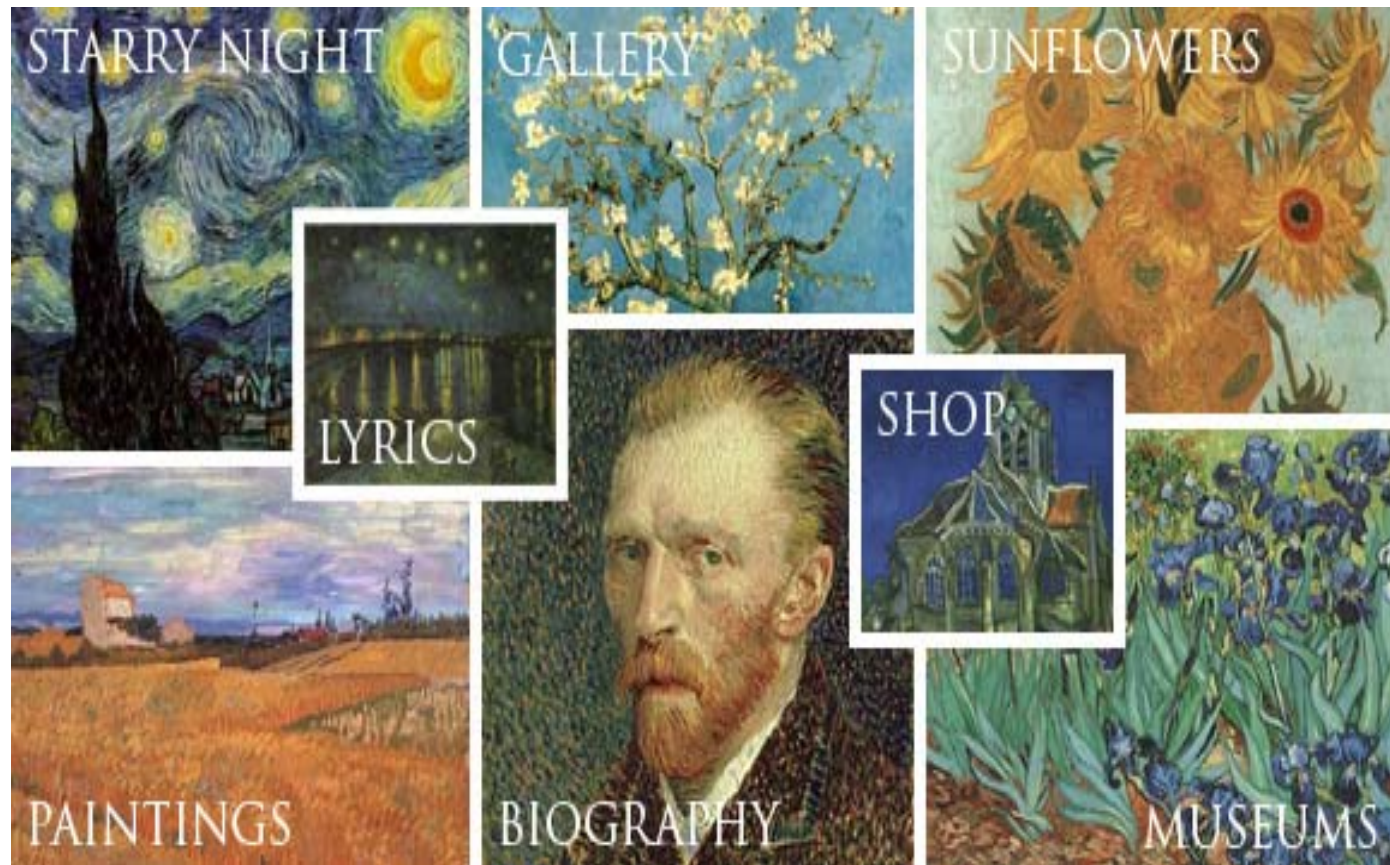
referer:
<http://www.iberblh.org/iberblh/>



Paulo Ricardo da Silva Maia
FIOCRUZ/IFF/REDEBLH
pmaia@fiocruz.br

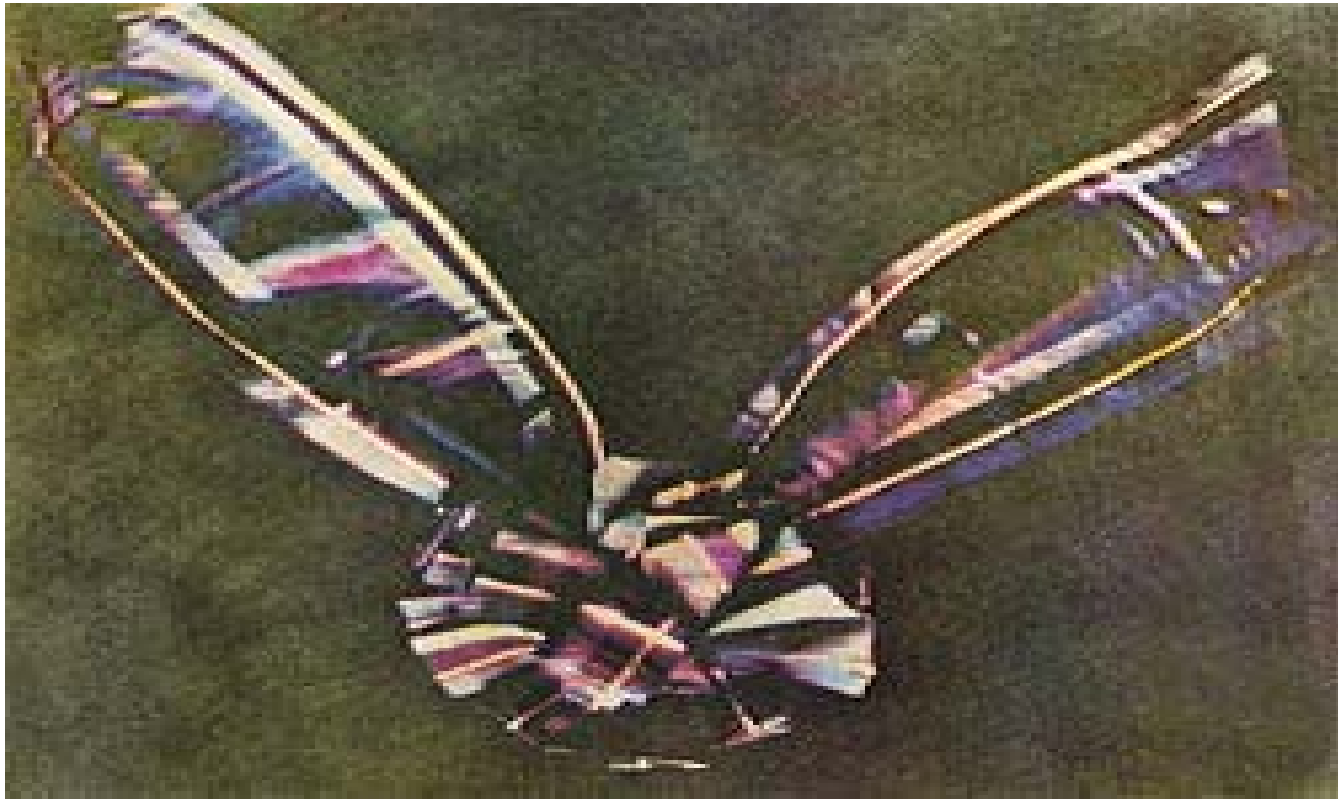
Set-2011

O quadro



Fonte: Vincent Van Gogh Gallery

A Foto



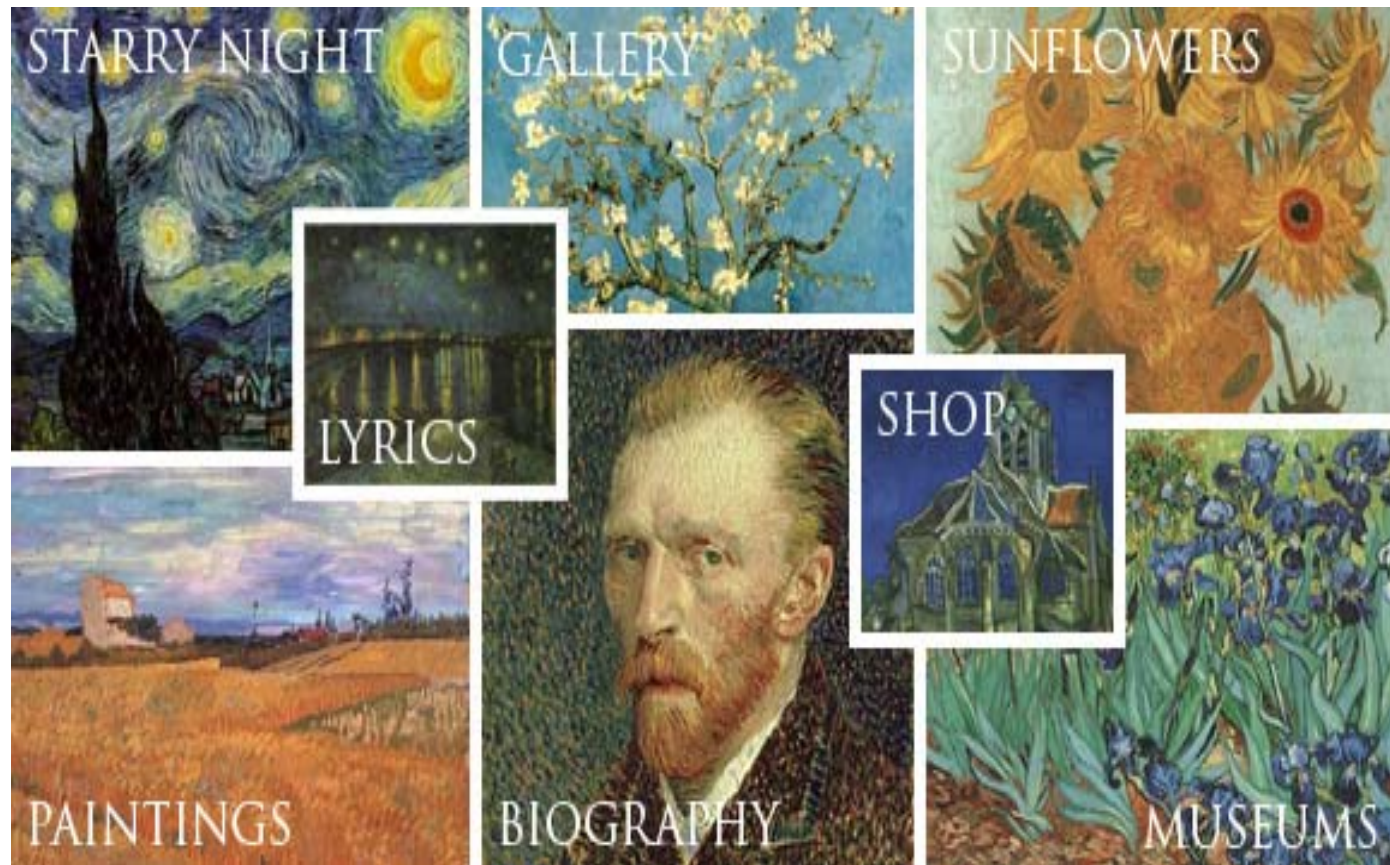
Primeira foto colorida . Ano 1831 .

Fonte: [1http://pt.wikipedia.org/fotografia](http://pt.wikipedia.org/fotografia) acesso em 22/09/2011

O Plano



O quadro



Fonte: Vincent Van Gogh Gallery

Contexto Mundial - A Sociedade do Conhecimento

Características

DESEQUILÍBRIO TECNOLÓGICO

ASSIMETRIA ENTRE JOVENS E CIÊNCIA

GRANDE VOLUME DE INFORMAÇÕES

ENSINO DAS CIÊNCIAS

SABER OCULTO

NOVAS DESCOBERTAS X ÉTICA

Quadro Político Institucional - Brasil

Duas décadas de relativa estabilidade financeira, crescimento econômico e controle da inflação

Baixo crescimento demográfico tendendo a estabilidade como fator positivo para compor o quadro de planejamento de médio e longo prazo

Baixa(?) inflação, com estabilidade democrática e econômica é possível construir caminhos e organizar instrumentos institucionais, como um planejamento, estratégico, participativo e com controle social

Contexto no Brasil –2010-2030

Características

O desafio demográfico-epidemiológico

O desafio da inovação dos modelos de organização da atenção à saúde e na gestão

O desafio no campo das relações internacionais

Os desafios no campo econômico

Os desafios no campo da ciência, tecnologia e inovação

América Latina e Caribe

Incremento da população



De 19,4% entre 2005 y 2020

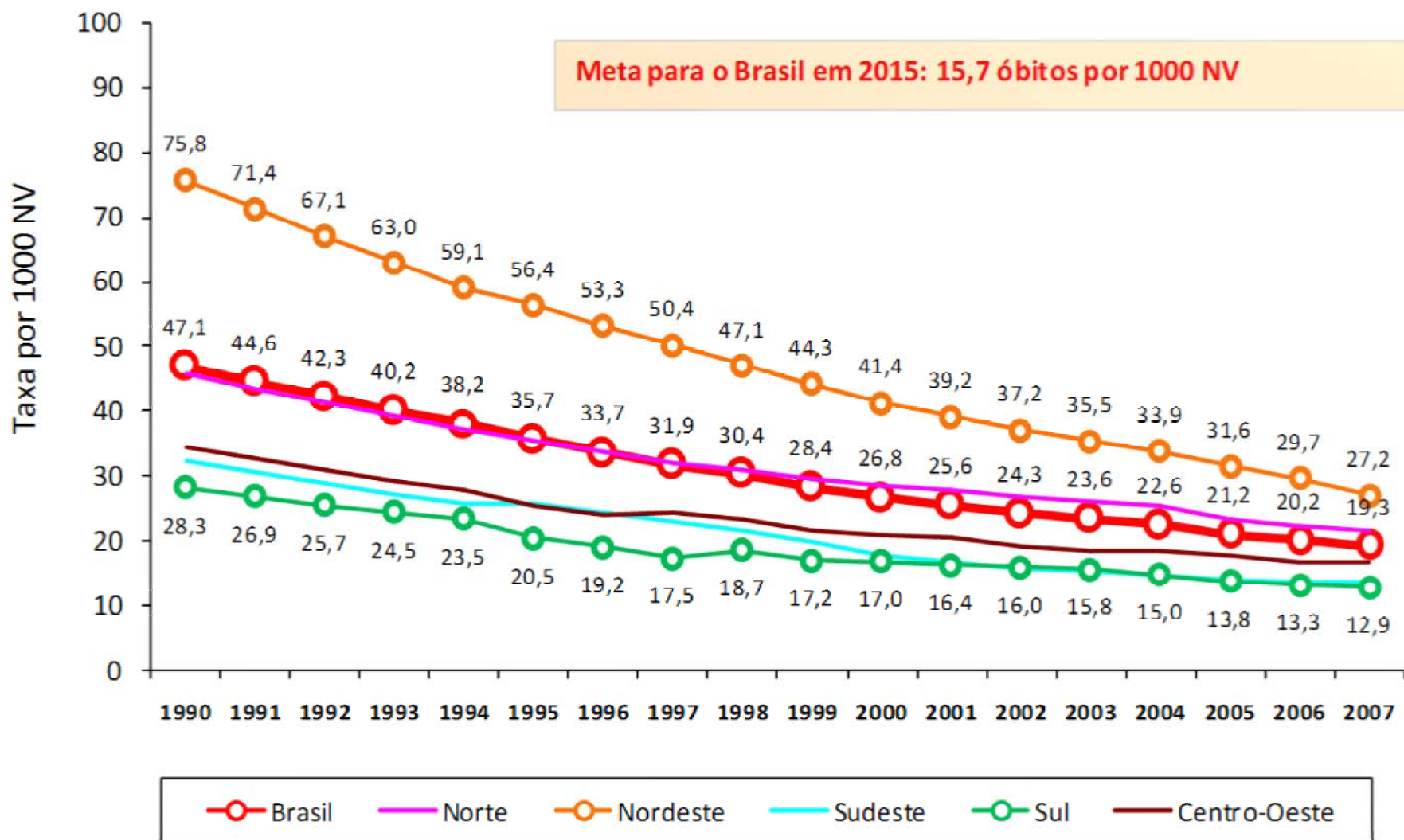


11,6 milhões de nascimentos



estudos revelam a preocupante tendência
no aumento de partos prematuros e o
incremento dos riscos a eles associados,
aumentando os índices de mortalidade neonatal

Evolução das Taxas de Mortalidade Infantil no Brasil e grandes regiões. 1990 – 2007



METAS PARA A REDUÇÃO DA MORTALIDADE NEONATAL - AMAZÔNIA LEGAL

ESTADO	TAXA DE MORTALIDADE NEONATAL – 2007 (por 1000 NV)	VARIACÃO ANUAL – 1998-2005 (%)	META DE REDUÇÃO ANUAL PARA 2009/2010 (%)
Rondônia	12,8	- 3,0	- 5,0
Acre	16,9	- 3,5	- 5,0
Amazonas	12,9	- 4,1	- 5,0
Roraima	10,0	- 3,1	- 5,0
Pará	15,6	- 2,3	- 5,0
Amapá	18,1	- 1,4	- 5,0
Tocantins	13,3	- 2,8	- 5,0
Mato Grosso	18,1	- 2,7	- 5,0

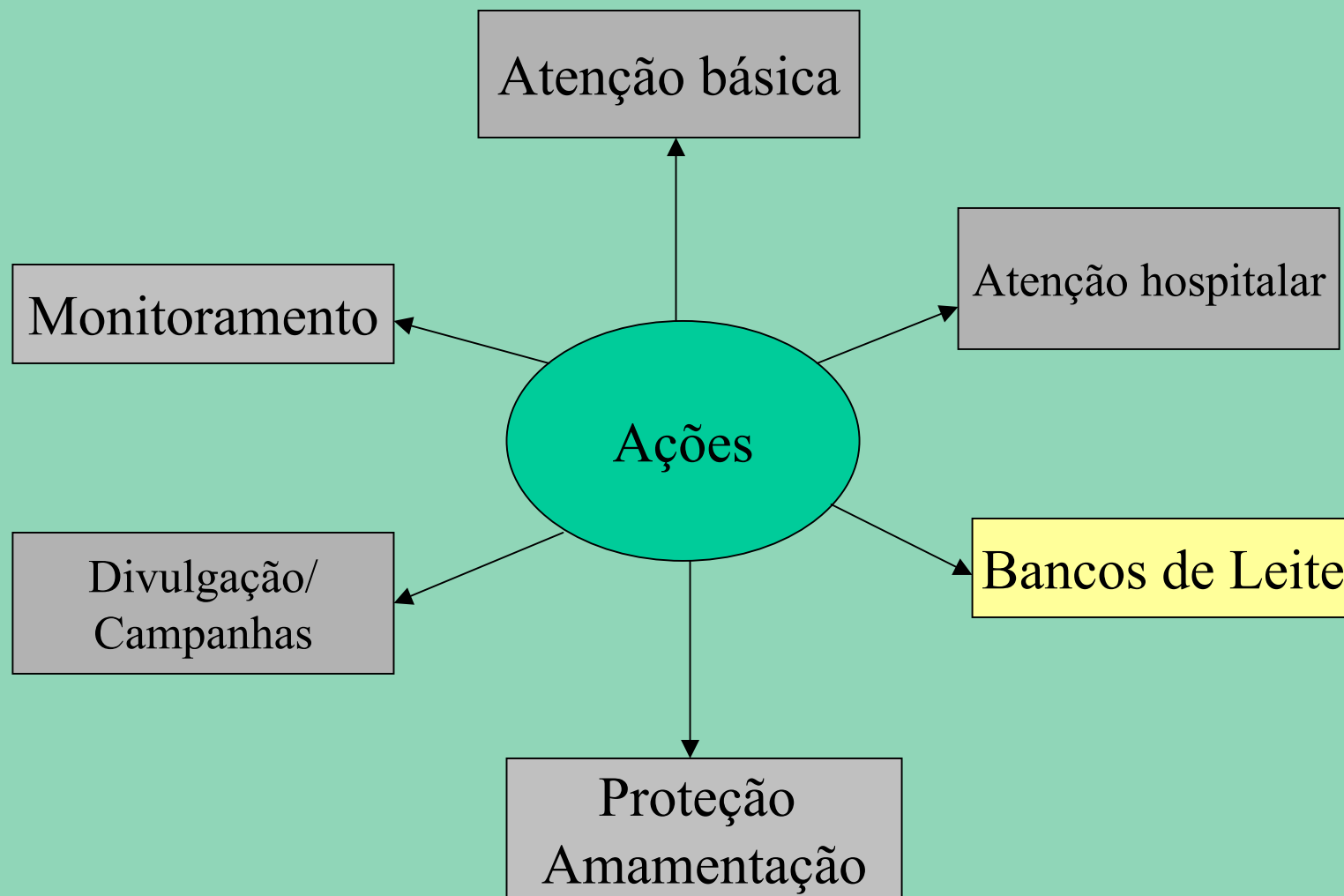
METAS PARA A REDUÇÃO DA MORTALIDADE NEONATAL – NORDESTE

ESTADO	TAXA DE MORTALIDADE NEONATAL – 2007 (por 1000 NV)	VARIAÇÃO ANUAL – 1998-2005 (%)	META DE REDUÇÃO ANUAL PARA 2009/2010 (%)
Maranhão	19,7	- 4,7	- 5,0
Piauí	19,0	- 4,0	- 5,0
Ceará	16,3	- 1,7	- 5,0
R. G. Norte	20,3	- 0,4	- 5,0
Paraíba	21,9	- 0,5	- 5,0
Pernambuco	12,0*	- 1,0	- 5,0
Alagoas	26,6	- 0,8	- 5,0
Sergipe	21,0	- 2,2	- 5,0
Bahia	19,4	- 0,8	- 5,0

Fonte: MS- Pacto pela Redução da MI.

Os Bancos de Leite Humano e a REDEBLH

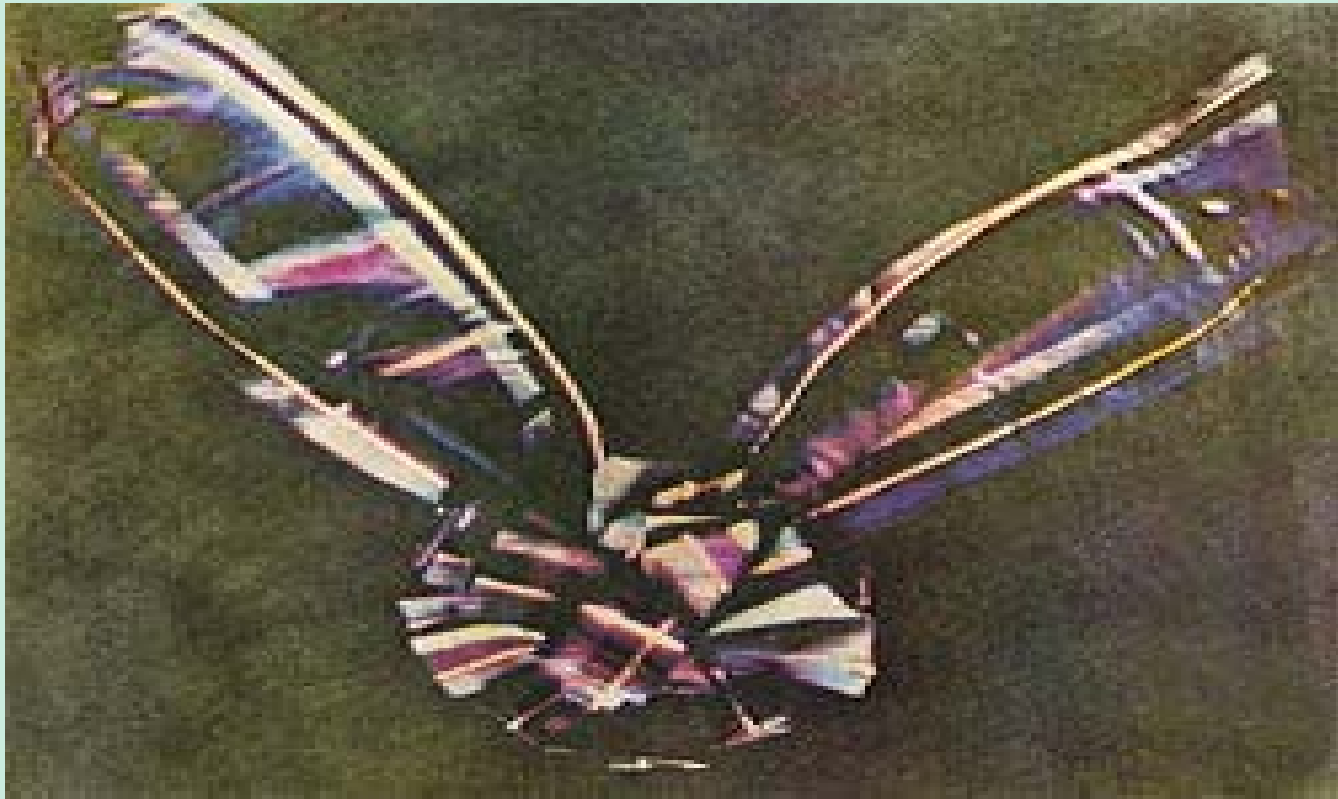
67 anos no campo da saúde pública



Desafios para a REDEBLH

- construção de vias que facilitem o acesso dos profissionais aos novos saberes;
 - definição de caminhos que possibilitem o desenvolvimento científico e tecnológico;
 - substituição do discurso ideológico da amamentação por posições solidamente ancoradas nos diferentes campos do saber;
- (Almeida, JAG)

A Foto



Primeira foto colorida . Ano 1831 .

Fonte: <http://pt.wikipedia.org/fotografia> acesso em 22/09/2011

Cooperação Internacional

Bilateral

Bilateral

BRASIL – URUGUAI

BRASIL – CABO VERDE

BRASIL – CUBA

BRASIL – EQUADOR

BRASIL – PANAMÁ

BRASIL – HONDURAS

BRASIL – PARAGUAI

BRASIL – URUGUAI

BRASIL – GUATEMALA

BRASIL – COSTA RICA

BRASIL – ARGENTINA

BRASIL – BOLIVIA

BRASIL – MÉXICO

BRASIL – NICARÁGUA

BRASIL – COLÔMBIA

BRASIL – BELIZE

BRASIL – REPÚBLICA DOMINICANA

BRASIL – VENEZUELA

– EL SALVADOR

Multilateral

IBERBLH – SEGIB

Argentina

Brasil

Colômbia

Espanha

Paraguai

Uruguai

Venezuela

Peru

Panamá

TCC – OPS

Brasil

Equador

Guatemala

Honduras

CPLP

Brasil

Países da CPLP

REDEBLH-HAITI (BR/FR/HT)

Brasil

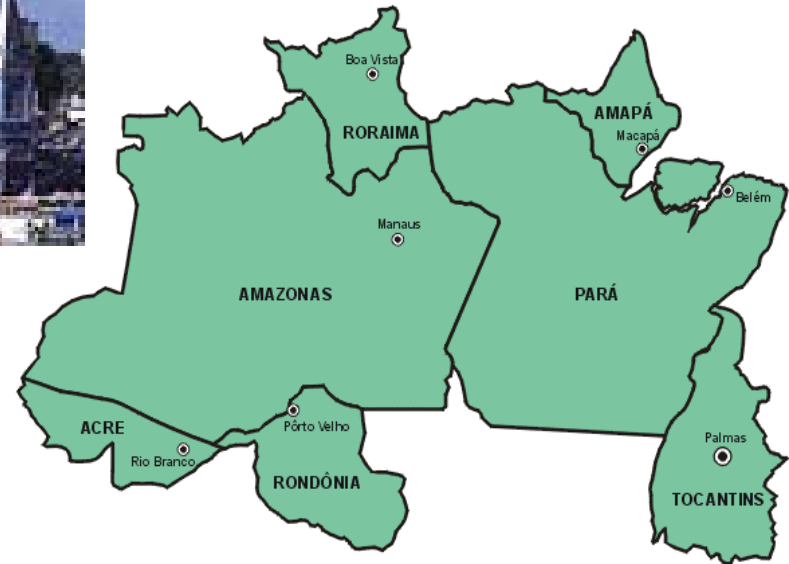
Ano - 2011

BLH	203 + 15
PC	105+ 11

2006/10	Total
Atendimentos	7.065.997
Doadoras	688.458
LH Coletado	790.717
Receptores	792.449



Região Norte



2006/10	Total
Atendimentos	536.926
Doadoras	38.888
LH Coletado	145.758
Receptores	57.473

BLH	11
PC	10

Região Nordeste



2006/10	Total
Atendimentos	1.646.844
Doadoras	155.195
LH Coletado	168.709
Receptores	288.852

BLH	49
PC	33

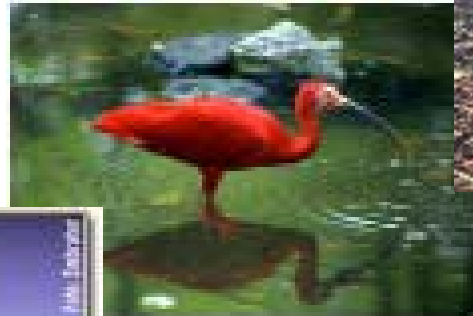
Região Sudeste



2006/10	Total
Atendimentos	2.537.081
Doadoras	340.922
LH Coletado	1.298.296
Receptores	230.305

BLH	88
PC	50

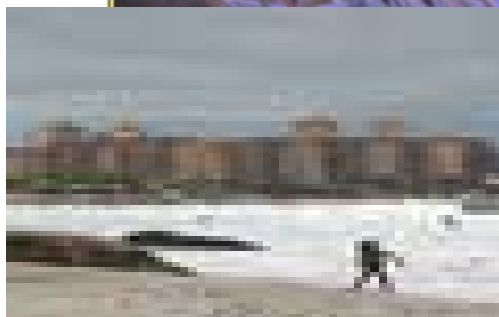
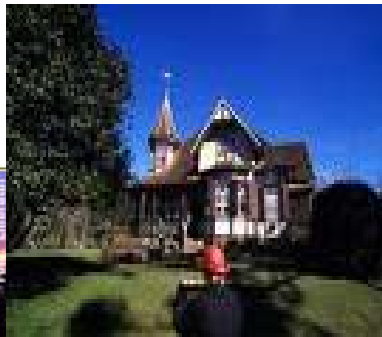
Região Centro-Oeste



2006/10	Total
Atendimentos	1.622.656
Doadoras	58.225
LH Coletado	148.006
Receptores	119.180

BLH	27
PC	6

Região Sul



2006/10	Total
Atendimentos	722.430
Doadoras	95.228
LHColetado	129.946
Receptores	96.639

BLH	28
PC	6

O Plano



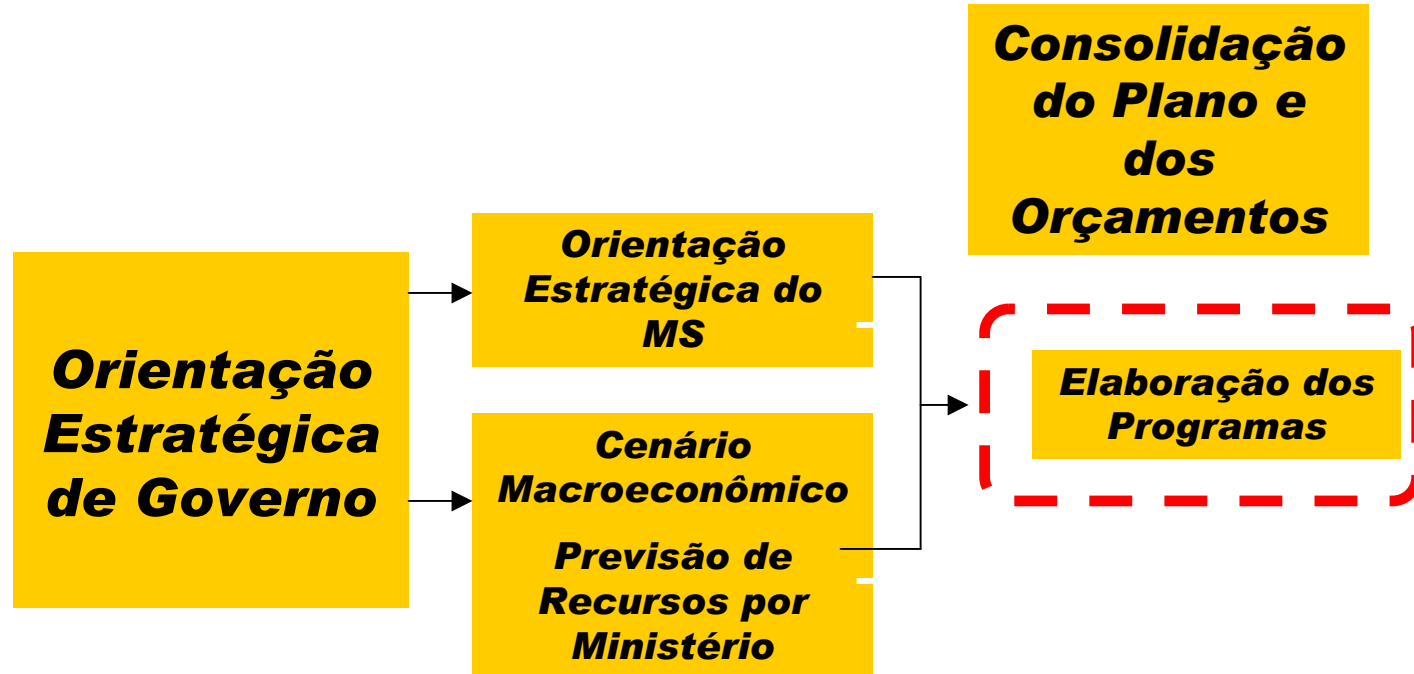
Processo de Elaboração do Plano Plurianual



Elaboração de Programas - Proposta com Participação

**Programa
de Governo**

Estuãos



Planejamento Estratégico REDEBLH

Níveis

Participantes

Estratégico

Diretrizes

MS, CNBLH, REDEBLH, ABPBLH

Tático

Metas

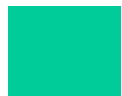
SES, SMS, CEBLHS, CREBLH

Operacional

Planos de Ação

CEBLH, BLH, PCBLH

Medição e Acompanhamento



CEBLH, SES, SMS, CS

Estratégico



CNBLH, MS

Tático

Operacional



Fases de Elaboração do Planejamento na REDEBLH

- 1- Avaliação da Situação Atual
- 2- Fase Qualitativa
 - Proposição Estadual Qualitativa
 - Validação da Proposta Qualitativa
- 3-Fase Quantitativa
 - Proposição Estadual
 - Validação da Proposta Quantitativa

1 – Avaliação da Situação Atual (**abril/Junho2010**)

- Avaliação dos BLH por estado, no intuito de subsidiar a formulação do planejamento para o 2010/2011.
 - Foram realizadas oficinas de trabalho por macro regiões como um dos subsídios para o processo de discussão.
- Para melhor estruturar o processo de elaboração foram criados dois grupos de trabalho:
 - Regiões : Nordeste e Amazônia Legal (abril-2010)
 - Regiões : Sul, Sudeste, Centro-Oeste (junho-2010)

Fase Qualitativa

Proposição Estadual Qualitativa

Macro-Região (abril a junho/2010)

- Condução do Processo: REDEBLH
- Objetivo: Proposição de Programas e Ações, com seus atributos
- Referências: Orientação Estratégica do MS e REDEBLH

Subsídios:

- Apresentação da situação dos BLH por estado
 - Avaliação da Produção da REDEBLH
- Atores: 1 Representante de cada Secretaria Estadual de Saúde,
Coordenador da REDEBLH – equipe do NGIREDEBLH

Fase Qualitativa

– Proposição Estadual Qualitativa Macro-Região (abril a junho/2010)

- A Proposição Qualitativa foi dividida em duas etapas:
 - A primeira etapa foi a realização das oficinas sob responsabilidade da REDEBLH de modo a atender aos Objetivos formulados.
 - A segunda etapa é a consolidação, pelo NGI REDEBLH, das propostas estaduais, via internet, dos programas e detalhamento das ações que constituirão a proposta qualitativa da REDEBLH

Expansão com Consolidação

Resultados

Amazônia Legal e Nordeste

Ministério da Saúde

Fundação Oswaldo Cruz/Instituto Fernandes Figueira/Rede Brasileira de Bancos de Leite Humano

Secretarias Estaduais de Saúde da Amazônia Legal e Nordeste

Plano de ação – 2010 expansão com consolidação

O crescimento da Rede Brasileira de Bancos de Leite Humano – REDEBLH-BR é decorrência da articulação bem sucedida entre política pública de saúde, integração inter-institucional e atendimento a demandas da sociedade por melhoria da qualidade de vida. Este processo é irreversível e seu ordenamento pressupõe movimentos simultâneos de expansão e consolidação orientados por um planejamento estratégico. A expressão deste crescimento pode ser identificada pelos dados quantitativos que hoje estão disponíveis já como resultado do esforço de organização da rede. Contando com mais de 200 (196 BLH cadastrados e 16 em fase de implantação) a Rede de Bancos de Leite do Brasil é considerada a maior e mais complexa do mundo. Resultados da produção de serviços e produtos para o triênio 2007/2008/2009 evidenciam impactos positivos de sua atuação no campo da saúde materno infantil. Neste período foram atendidos 450.000 recém nascidos pré-maturos, realizadas 2.700.000 consultas individuais e 710.000 atendimentos em grupo. Foram também realizadas aproximadamente 350.000 visitas domiciliares (Fonte: consulta aos relatórios do sistema de produção da REDEBLH-on-line em 05/04/2010). Neste sentido a REDEBLH-BR assume papel estratégico. Esta ampliação provocou mudanças na concepção gerencial e na forma de atuação. Assim a confluência de ações coordenadas que priorizam qualificação e gestão participativa tem garantido o oferecimento de um produto que atende os requisitos de qualidade.

Em futuro próximo essa Rede enfrentará o desafio de romper as barreiras tecnológicas que certamente ainda distinguem muitas regiões do País, construindo alternativas que possibilitem universalizar o acesso ao conhecimento e a informação, onde quer que existam Bancos de Leite Humano em funcionamento. A população brasileira, bem como os profissionais de saúde, exigem soluções, em termos de saúde coletiva, que possam compartilhar o conhecimento acumulado nos grandes centros de formação e investigação com os locais mais distantes.

Por outro lado, há um processo de institucionalização da Rede em curso, cuja velocidade é resultado de uma conjuntura de política governamental no setor saúde indutora de ações de perfil preventivo e educativo. Desta forma, é necessário um inovador esforço de ação política e gerencial no sentido de maximizar os efeitos dos investimentos realizados. Esta conjuntura indica a possibilidade de visualizar o futuro da REDEBLH-BR através de um duplo movimento que pode ser caracterizado como de expansão e consolidação. As referências para o processo de expansão são delimitadas pela necessidade de capilarização das atividades de promoção do aleitamento materno e implantação de novos BLH. No que diz respeito à consolidação, as prioridades situam-se no estabelecimento do marco institucional, com ações estruturantes e reguladoras; na modernização do parque tecnológico das Unidades em operação, e na educação permanente de seus recursos humanos.

Nesta direção identificou-se as seguintes ações cuja implementação deverá atender as necessidades estratégicas de consolidação e expansão:

- implementação da Portaria 2193/06 MS que regulamenta o funcionamento e estrutura a REDEBLH no território Nacional a nível nacional;
- ampliação da articulação da REDEBLH com estados e municípios dentro dos princípios preconizados pelo SUS;
- implantação do programa de credenciamento dos BLH na REDEBLH;
- implantação do programa de qualificação de Recursos Humanos da REDEBLH;
- implantação do programa de ampliação do acesso ao conhecimento e a informação gerados no âmbito da REDEBLH.

Face ao exposto, os representantes oficiais das Secretarias de Estado de Saúde da Amazônia Legal e Nordeste, do Centro de Referência Nacional para Bancos de Leite Humano/FIOCRUZ, reunidos no Instituto Fernandes Figueira nos dias 06 e 07 de abril de 2010, durante a realização do Seminário de Planejamento Estratégico da REDEBLH-BR, estabeleceram os compromissos apresentados a seguir:

Amazônia Legal e Nordeste

Plano de ação : Rede Brasileira de Bancos de Leite Humano 2010 – expansão com consolidação

Objetivo: Definir o plano de ação das atividades a serem desenvolvidas pela REDEBLH.

Equipe Participante do Planejamento:

Nome	E-mail	Assinatura
ANA CRISTINA ALVARES GUZZO-PA	ana.cristina.guzzo@gmail.com	
ALINE REGIA RIBEIRO- MT	coapre.mt@gmail.com	
ANDREA ZACCHÉ DE SA -PE	andrezacche@hotmail.com	
ANDREA DE NAZARÉ MARVÃO - AP	andreamarvao@hotmail.com	
BENIZE FERNANDEZ LIRA- RN	benize@rn.gov.br	
EDILENE MACEDO CORDEIRO – RO	edilenefigueiredo@ibest.com.br	
HELIA K. BRANDÃO. DOS S. AGAPITO- SE	helia@infonet.com.br	
MARIA GERLIVIA MELO ANGELIM – AC	maria.gerlivia@ac.gov.br	
MARIA DO P. S. GIUSTI DE SOUSA- MA	socorrogiusti@hotmail.com	
MARIA DO S.R. NASCIMENTO AMARO – PB	socorroamaro@yahoo.com.br	
MARIA NADIR DA C. SANTOS – TO	nadir.santos@saude.to.gov.br	
ROSANGELA SIMÕES GONÇALVES -AL	rosangelasimoes.hu@hotmail.com	
REJANE DE BRITO S. MACHADO -CE	rejaness@saude.ce.gov.br	
ROSA DE FATIMA L. DE SOUZA – RR	leal.rosa@hotmail.com	
SONIA C. SALES PEREIRA BARRETO- BA	soniacrisbarreto@hotmail.com	
TÂNIA MARIA DE C. BATISTA- AM	fbatista7@hotmail.com	
VANESSA MARIA MOURA P. LIMA -PI	vanessampl@oi.com.br	

PROGRAMA 1 . Marco Institucional - PORTARIA 2193

Meta	Ações	Responsável	Período
CEBLH	ATO OFICIAL	SES	MAI/SET
CREBLH	ATO OFICIAL	SES	MAI/SET
REPRES. EST. PARA AÇÃO BLH	ATO OFICIAL	SES	MAI/SET
REPRES. REGIO. PARA CNBLH	INDICAÇÃO	CEBLH CRNBLH	MAI/SET
DESIGNAÇÃO DA CNBLH	ATO OFICIAL	MS/SAS/DAP E/AREA CRIANÇA	28/29/30- SET

CEBLH
Sim

Acre,DF,Maranhão,Mato Grosso do Sul,Pará,Paraná,Piauí,Rio Grande do Norte,Santa Catarina Minas Gerais
Amapá Amazonas, Bahia, Ceará,
Goiás Mato
Grosso,Paraíba,Pernambuco,Rio de Janeiro, São Paulo

CEBLH
Não

Sergipe, Alagoas, Espírito Santo,Rio Grande do Sul,Rondônia,Roraima,,Tocantins

PROGRAMA 2 . ARTICULAÇÃO DA REDEBLH ESTADOS E MUNICÍPIOS

OBJETIVOS	METAS	AÇÕES	RESPONSÁVEL	PERÍODO
Ampliação da articulação da REDEBLH com estados e municípios dentro dos princípios preconizados pelo SUS;	Formalização de convênios de cooperação técnica FIOCRUZ com as SES	Elaborar termo de cooperação com SES para implementação da política estadual de Bancos de Leite Humano	CRNBLH SES	ABRIL/SET

Assinados

Acre, Alagoas, DF, Maranhão, Mato Grosso do Sul, Pará, Paraná, Piauí, Rio Grande do Norte, Santa Catarina

Tramitando

Minas Gerais, Sergipe, Amapá

Em negociação

Amazonas, Bahia, Ceará, Espírito Santo, Goiás, Mato Grosso, Paraíba, Pernambuco, Rio de Janeiro, Rio Grande do Sul, Rondônia, Roraima, São Paulo, Tocantins

PROGRAMA 3 . AMPLIAÇÃO DA REDEBLH: NOVOS BLH E PCLHO

Objetivo	Metas	Ações	Responsável	Período
Ampliar o número BLH nas Regiões para contribuir na redução da mortalidade infantil.	<u>Implantar</u> <u>novos</u> Bancos de Leite Humano .	Indicar o responsável pelo novo BLH; Indicar o local para instalação dos <u>BLH</u> ; Instalar os Equipamentos	SES/SMS SES/SMS SES/SMS	<u>Abril/Dez-10</u>
		Licitar e entregar equipamentos nos locais indicados	CRNBLH/IFF/FIOCRUZ MS	2010/2011
		Capacitar equipe de profissionais para os novos BLH.	CRNBLH/IFF/FIOCRUZ MS	2010/2011



Programa 3: Ampliação do número de Bancos de Leite Humano no Nordeste e Amazônia Legal

Estado	BLH	PC	Estado	BLH	PC
Acre	1		Ceará	1	
Roraima	1	2	Paraíba	1	
Tocantins	1	1	Alagoas	1	
Mato Grosso	1		Sergipe	1	3
Para	4		Maranhão	1	
Rio G.Norte	1		Bahia	1	
Amapa		2			
Rondônia		3			

PROGRAMA 4: CREDENCIAMENTO DE BLH NA REDEBLH

Objetivo	Metas	Ações	Responsável	Período
Credenciar todos os Bancos de Leite Humano na REDEBLH-BR	Cadastrar os BLH na REDEBLH-BR	Realizar diagnóstico gerencial nos Bancos de Leite cadastrados no Sistema da REDEBLH-BR	CRNBLH/IFF/FIOCRUZ MS SES CREBLH	Junho-2010 a Maio-2011
	Realizar Credenciamento na REDEBLH-BR	Aplicação de instrumento de avaliação	CRNBLH/IFF/FIOCRUZ MS	Junho-2010 a Maio-2011

PROGRAMA 5: CAPACITAÇÃO DE PROFISSIONAIS-REDEBLH

Objetivo	Metas	Ações	Responsável	Período
Capacitar e formar profissionais para o desempenho de ações de assistência, ensino, e gestão em aleitamento materno e Bancos de Leite Humano	Realizar curso de processamento e controle de qualidade formar consultores gestores e multiplicadores de Bancos de Leite no	Definir local Selecionar profissionais Produzir material didático Providenciar a participação dos consultores	SES/ CRNBLH	

PROGRAMA 6: CONHECIMENTO E INFORMAÇÃO-REDEBLH

Ojetivo	Metas	Ações	Resultado Esperado	Período	Responsável
Universalizar o acesso ao conhecimento e a informação, para todos os Bancos de Leite Humano em funcionamento.	Implantar o Sistema de Gerenciamento e Informação da Rede de Bancos de Leite Humano.	Desenvolvimento de Sistemas	Implantação do Comitê de comunicação e informação da REDEBLH Operacionalização da BVS Agenda da Rede Rute Reunião Mensal das CEBLH BLH-WEB	Abri/Dez	CNRBLH/SES

"O conhecimento
não é poder,
quando não é compartilhado."

III Encontro Nacional de
Referências Estaduais DE
BANCOS DE LEITE HUMANO
28/29/30-setembro

