

# Área Técnica de Saúde da Criança e Aleitamento Materno

## DAPES SAS

### II ENCONTRO NACIONAL DE COORDENADORES DE SAÚDE DA CRIANÇA – Brasileirinhas e Brasileirinhos Saudáveis

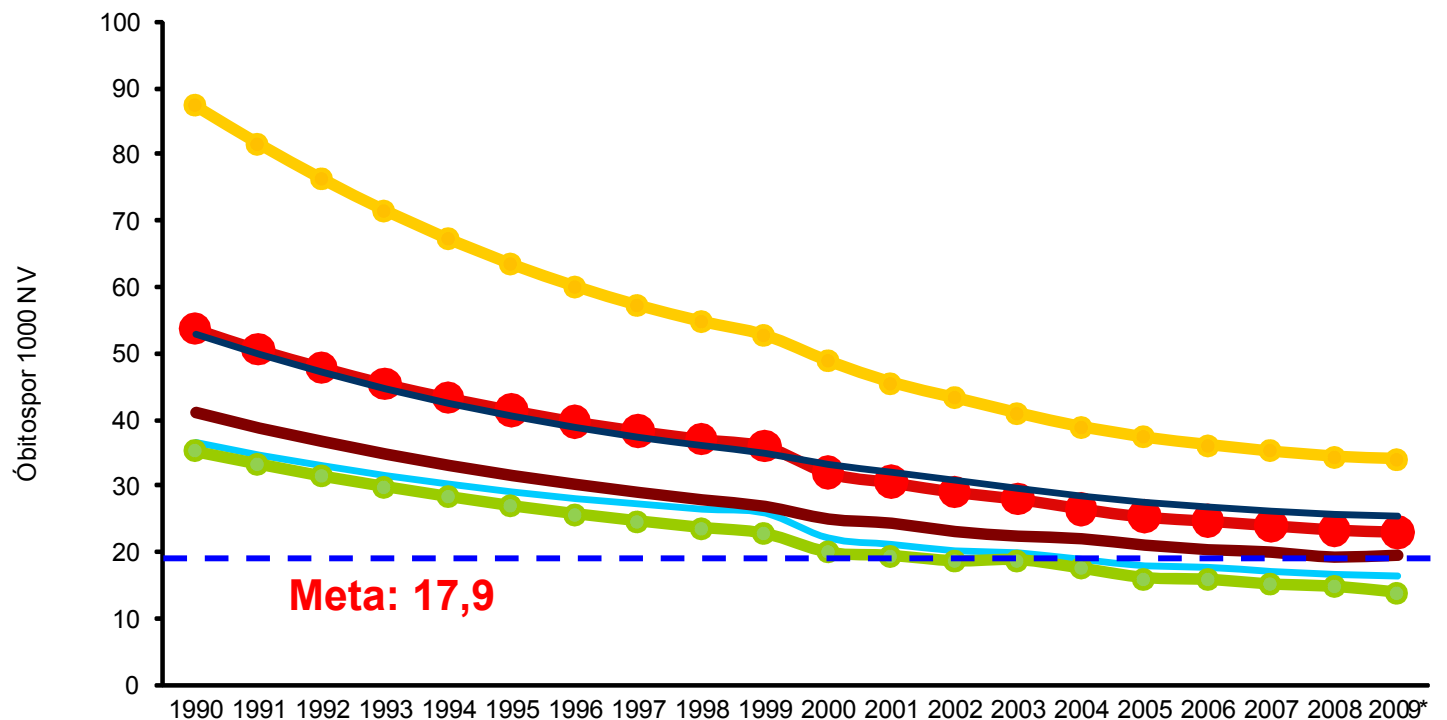
Brasília, 20 de Setembro de 2011



Ministério da  
Saúde



# Evolução da taxa de mortalidade na infância (por mil nascidos vivos). Brasil e regiões, 1990 a 2009\*

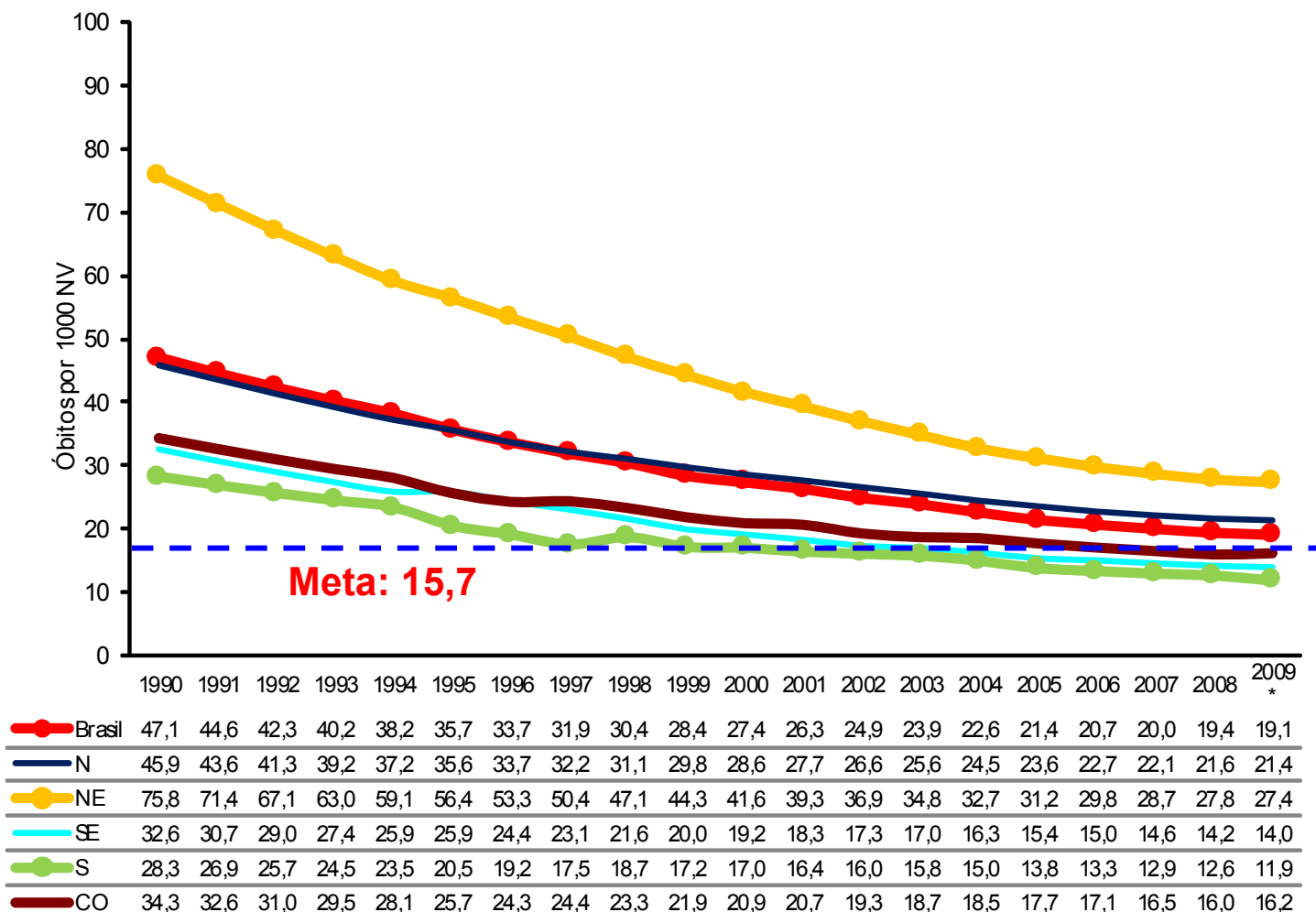


● Brasil	53,7	50,6	47,9	45,4	43,3	41,4	39,7	38,3	37,1	36,0	32,0	30,6	29,1	28,1	26,6	25,4	24,8	24,1	23,4	23,1
— Norte	52,9	49,9	47,2	44,7	42,5	40,6	38,9	37,4	36,2	35,0	33,4	32,2	31,0	29,7	28,6	27,6	26,9	26,3	25,8	25,6
● Nordeste	87,3	81,6	76,3	71,5	67,2	63,4	60,1	57,2	54,8	52,7	48,8	45,6	43,3	41,0	38,9	37,3	36,2	35,2	34,4	34,1
— Sudeste	36,6	34,7	33,1	31,6	30,3	29,1	28,1	27,3	26,5	25,9	22,1	21,2	20,2	19,9	18,9	17,9	17,7	17,1	16,6	16,4
● Sul	35,2	33,3	31,5	29,9	28,4	27,0	25,8	24,7	23,7	22,8	19,9	19,5	18,6	18,8	17,5	16,1	15,8	15,1	14,8	13,9
— Centro-Oeste	41,0	38,7	36,7	34,8	33,1	31,6	30,3	29,1	28,0	27,0	25,1	24,5	23,2	22,6	22,2	21,2	20,5	20,2	19,4	19,7

Fonte: CGIAE/DASIS/SVS/MS; IBGE. Estimativas utilizando a metodologia da RIPSA

Nota: \* 2009 é dado preliminar

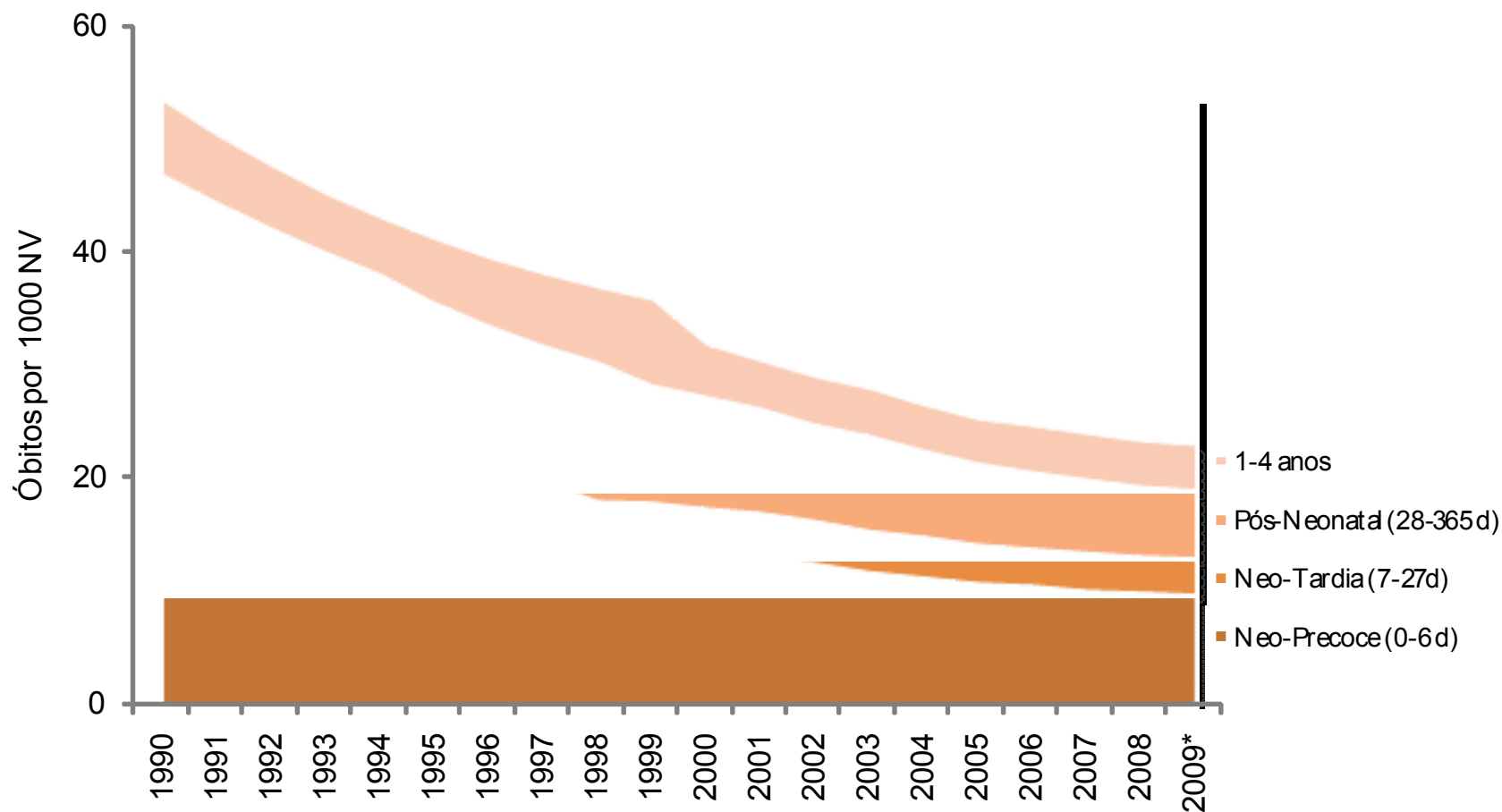
# Evolução da taxa de mortalidade infantil (por mil nascidos vivos). Brasil e regiões, 1990 a 2009\*



Fonte: CGIAE/DASIS/SVS/MS; IBGE. Estimativas utilizando a metodologia da RIPSÁ

Nota: \* 2009 é dado preliminar

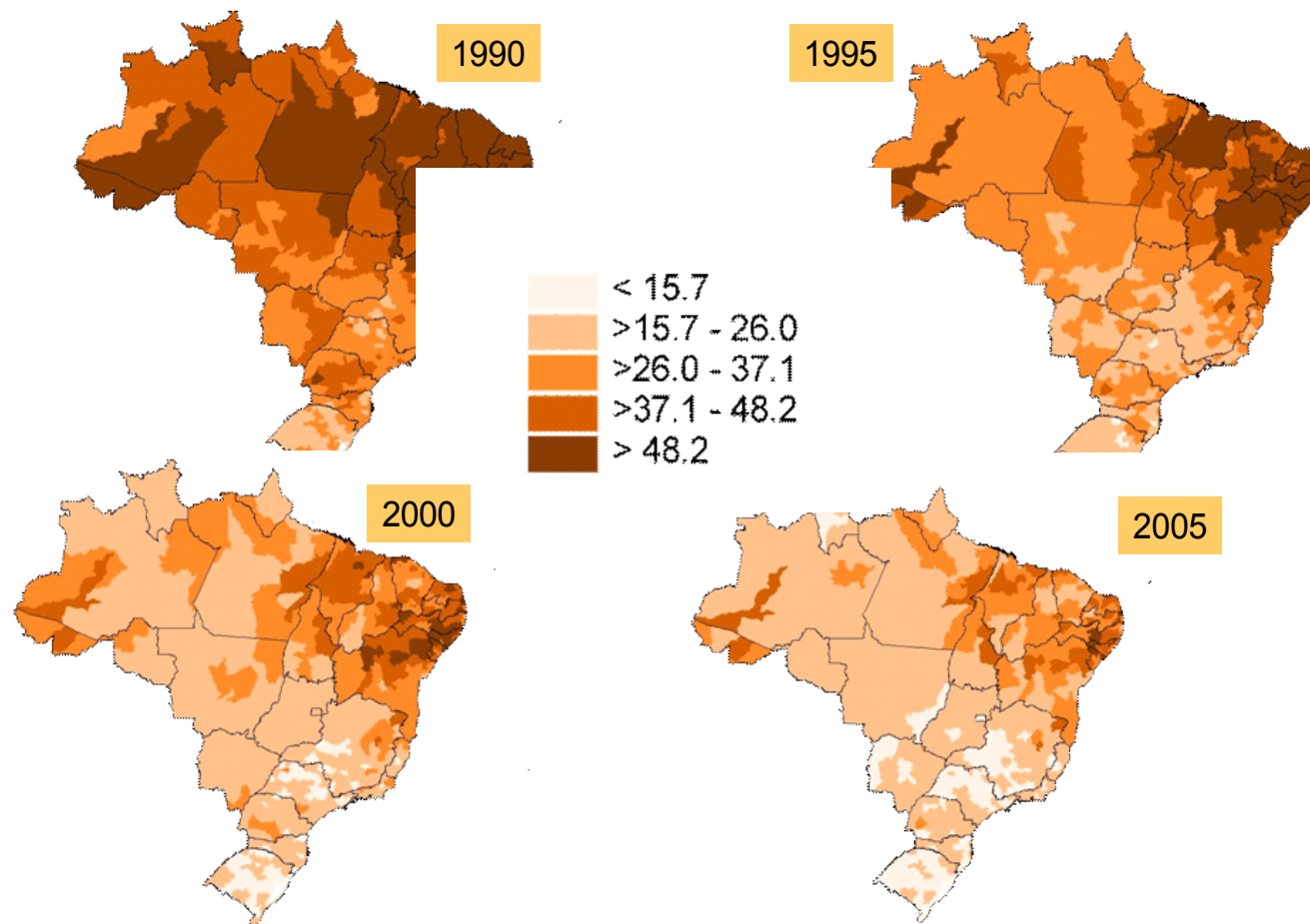
# Evolução da mortalidade na infância e da mortalidade infantil segundo seus componentes (por mil nascidos vivos). Brasil, 1990 a 2009\*



Fonte: CGIAE/DASIS/SVS/MS; IBGE. Estimativas utilizando a metodologia da RIPSA

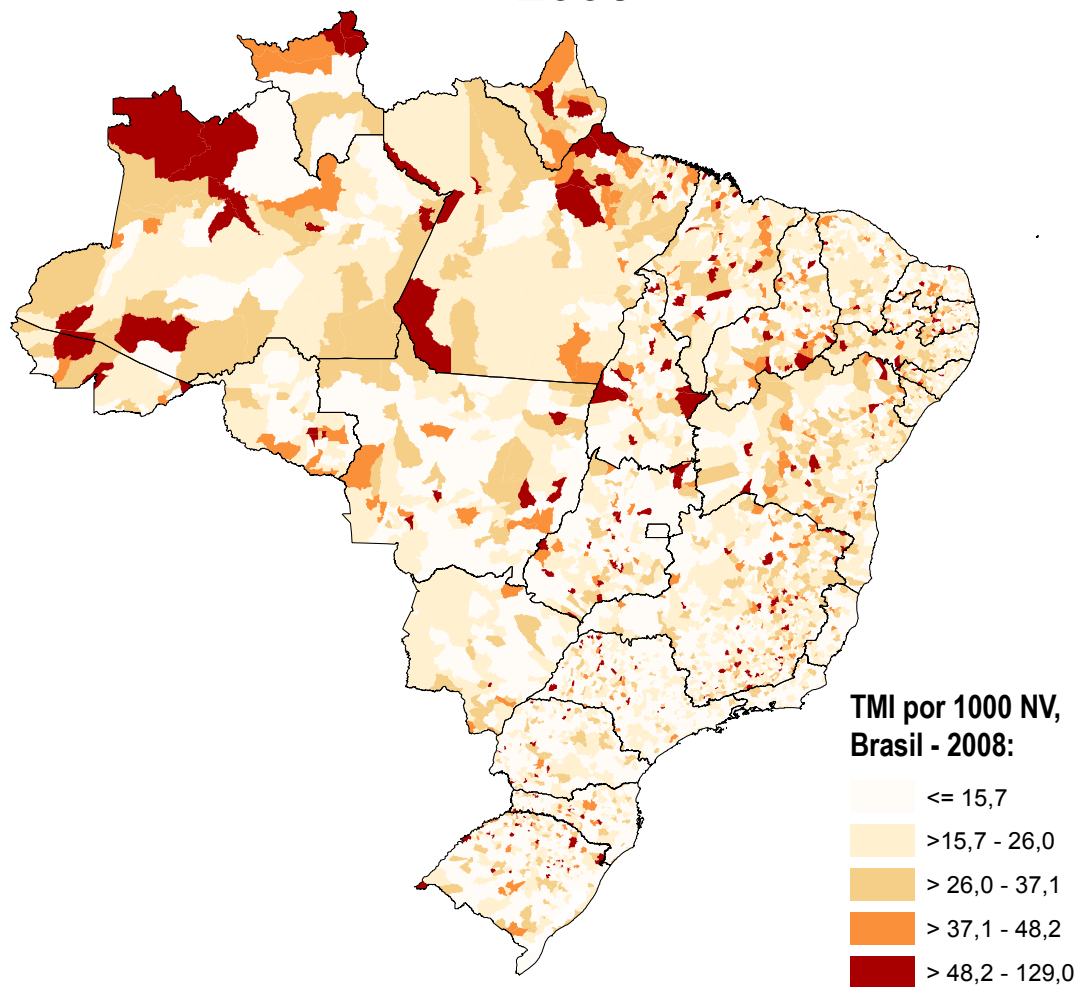
Nota: \* 2009 é dado preliminar

# MORTALIDADE INFANTIL - BRASIL

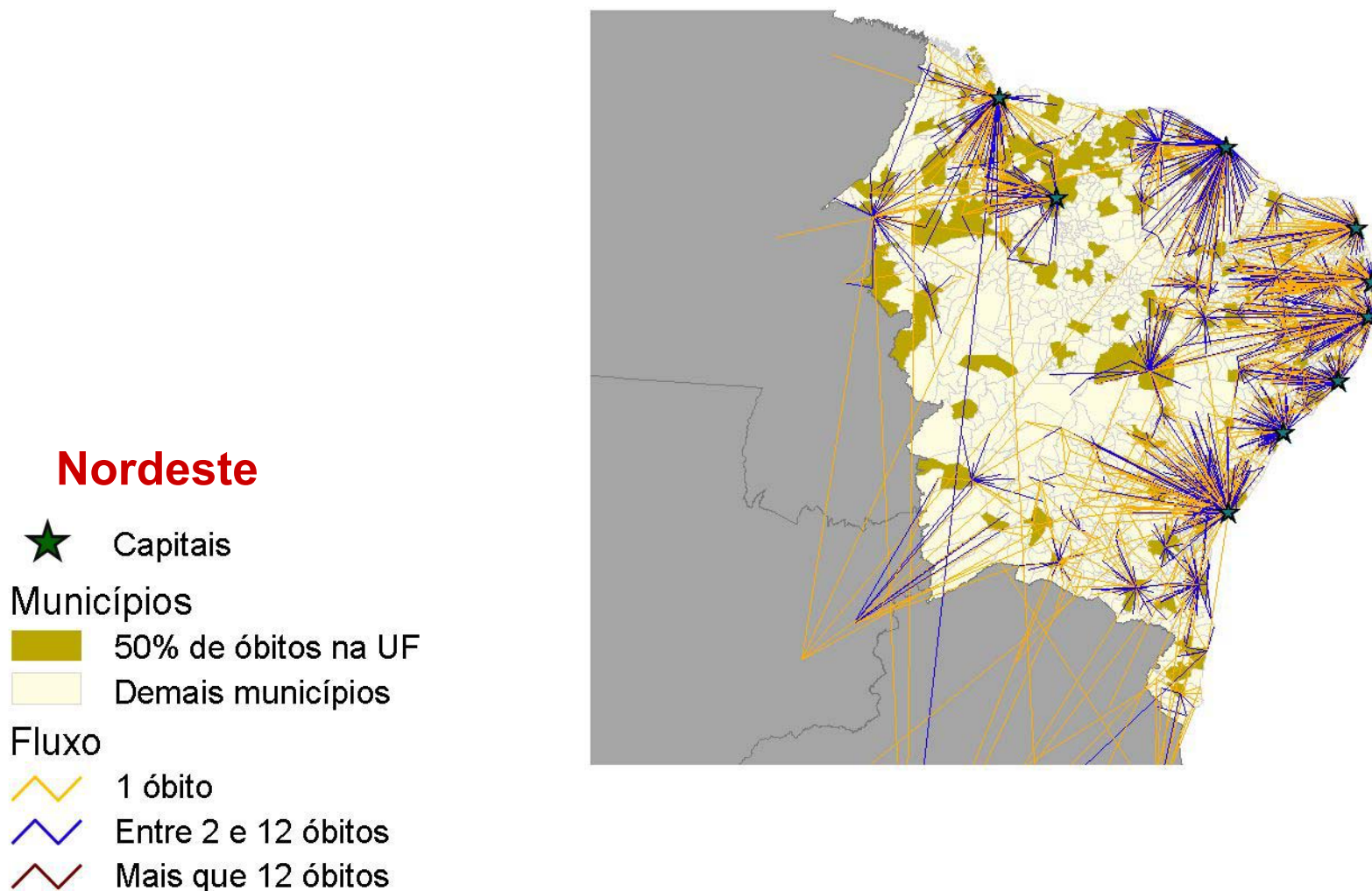


Fonte: CGIAE/DASIS/SVS/MS

# Estimativas da Taxa de Mortalidade Infantil (por 1000 NV) por municípios - dados preliminares da Pesquisa Busca Ativa. Brasil, 2008



# Municípios que responderam por mais de 50% dos óbitos infantis na UF, no período de 2000 a 2006, e fluxo (residência e ocorrência) dos Óbitos Infantis (<1ano) no ano de 2006.

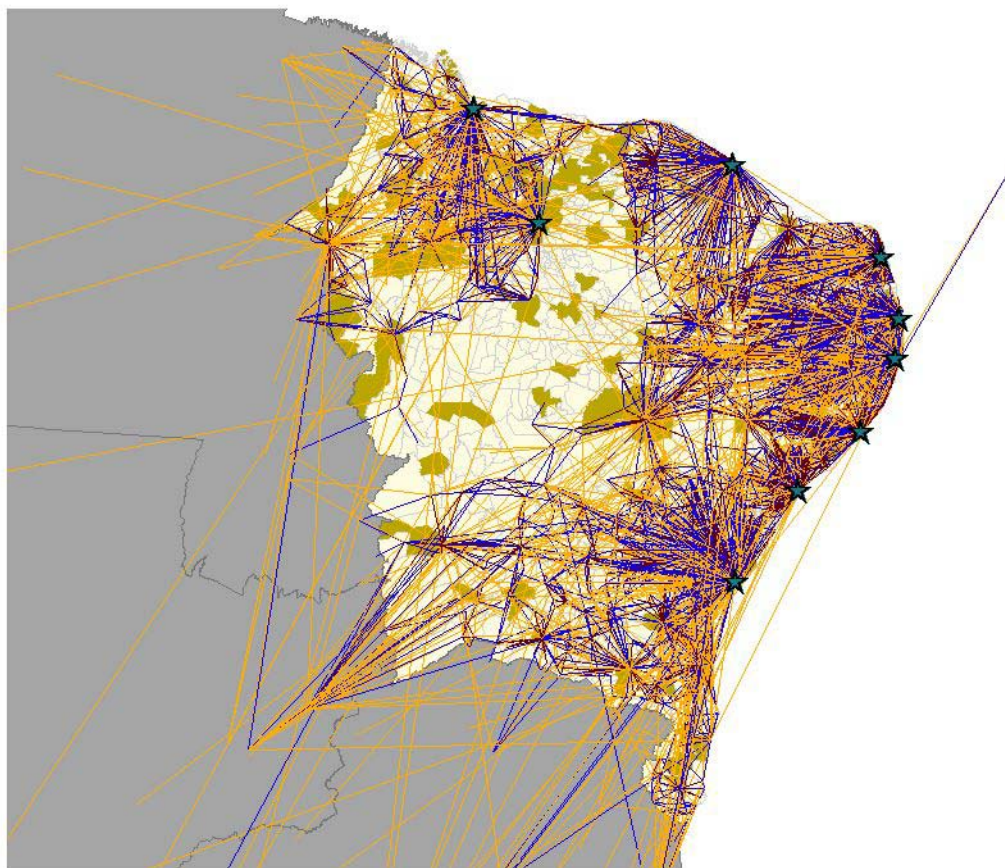




# Municípios que responderam por mais de 50% dos óbitos infantis na UF, no período de 2000 a 2006, e fluxo (residência e ocorrência) dos Nascimentos no ano de 2006.

## Nordeste

- ★ Capitais
- Municípios
  - 50% de óbitos na UF
  - Demais municípios
- Fluxo
  - 1 nascido
  - Entre 2 e 12 nascidos
  - Mais que 12 nascidos





# Municípios que responderam por mais de 50% dos óbitos infantis na UF, no período de 2000 a 2006, e fluxo (residência e ocorrência) das Internações Infantis (<1ano) no ano de 2006.

## Nordeste

★ Capitais

Municípios

■ 50% de óbitos na UF

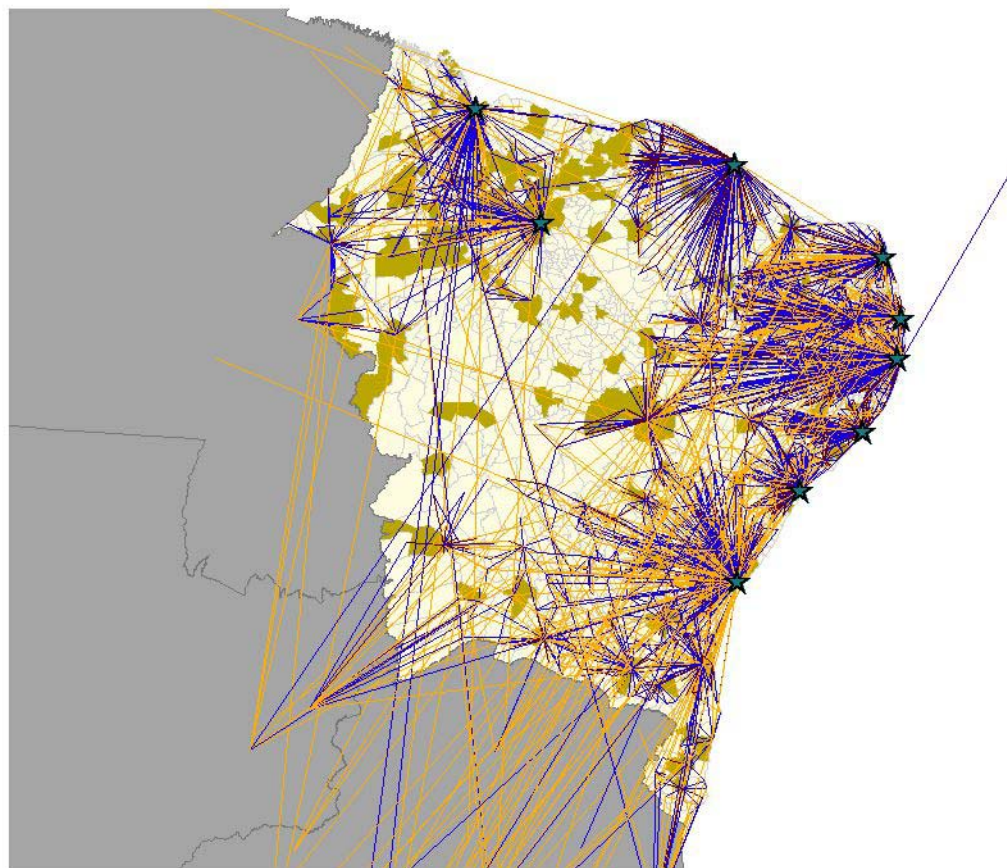
■ Demais municípios

Fluxo

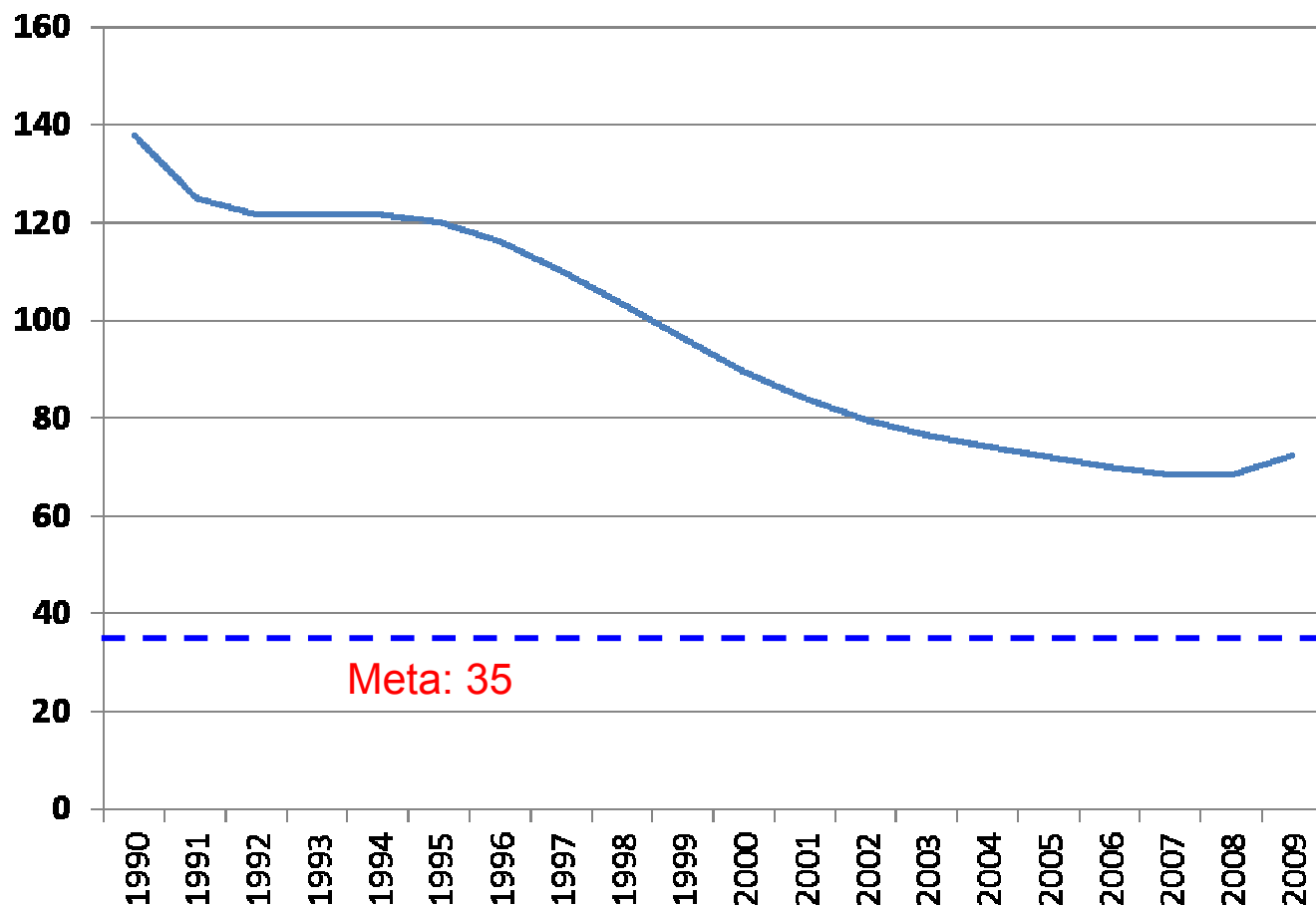
— 1 internação

— Entre 2 e 12 intern.

— Mais que 12 intern.



# Razão de mortalidade materna corrigida (por 100 mil nascidos vivos), a direta e a ajustada. Brasil, 1990 a 2009\*



Em 2009, houve aumento da RMM, devido a:

- Pandemia de influenza pelo H1N1.
- Implantação da vigilância de óbitos maternos e infantis em todo o país, o que permitiu captar um maior número de óbitos.

Fonte: CGIAE/DASIS/SVS/MS

Nota: \*A RMM foi ajustada com uma função polinomial grau 6 com R2= 0,947.

# Principais causas de morte segundo faixa etária. Brasil, 2009\*.

Faixa etária (anos)											
	<1	1-4	5-9	10-14	15-19	20-29	30-39	40-49	50-59	60+	Total
1ª	Afecções Perinatais 25.637	Causas Externas 1.578	Causas Externas 1.528	Causas Externas 2.431	Causas Externas 13.595	Causas Externas 37.306	Causas Externas 24.057	DAC 20.641	DAC 40.436	DAC 241.607	DAC 314.506
2ª	Anomalia Congênita 7.973	DAR 1.162	Neoplasia 669	Neoplasia 681	Neoplasia 899	DIP 2.822	DAC 7.016	Causas Externas 17.816	Neoplasia 30.047	Neoplasia 108.857	Neoplasia 166.317
3ª	DAR 2.363	DIP 1.003	Sistema Nervoso 436	Sistema Nervoso 483	DAC 659	Neoplasia 2.665	DIP 5.832	Neoplasia 15.924	Causas Externas 11.865	DAR 81.926	Causas Externas 133.644
4ª	DIP 2.317	Anomalia Congênita 732	DIP 424	DIP 342	Sistema Nervoso 515	DAC 2.590	Neoplasia 5.778	Aparelho Digestivo 8.085	Aparelho Digestivo 10.168	Endócrina 48.740	DAR 104.459
5ª	Causas Externas 992	Sistema Nervoso 709	DAR 350	DAR 328	DIP 489	DAR 1.526	Aparelho Digestivo 3.816	DIP 7.249	DAR 8.765	Aparelho Digestivo 30.457	Endócrina 63.742
6ª	Endócrina 641	Neoplasia 581	Anomalia Congênita 218	DAC 315	DAR 488	Aparelho Digestivo 1.194	DAR 2.451	DAR 4.894	Endócrina 8.068	Causas Externas 20.303	Aparelho Digestivo 54.826

DAC-Doenças do Aparelho Circulatório

DAR-Doenças do Aparelho Respiratório

DIP-Doenças Infecciosas e Parasitárias

Fonte: SIM/SVS/MS

(\*) Dados Preliminares

# Principais *causas externas* de morte segundo faixa etária. Brasil, 2009\*

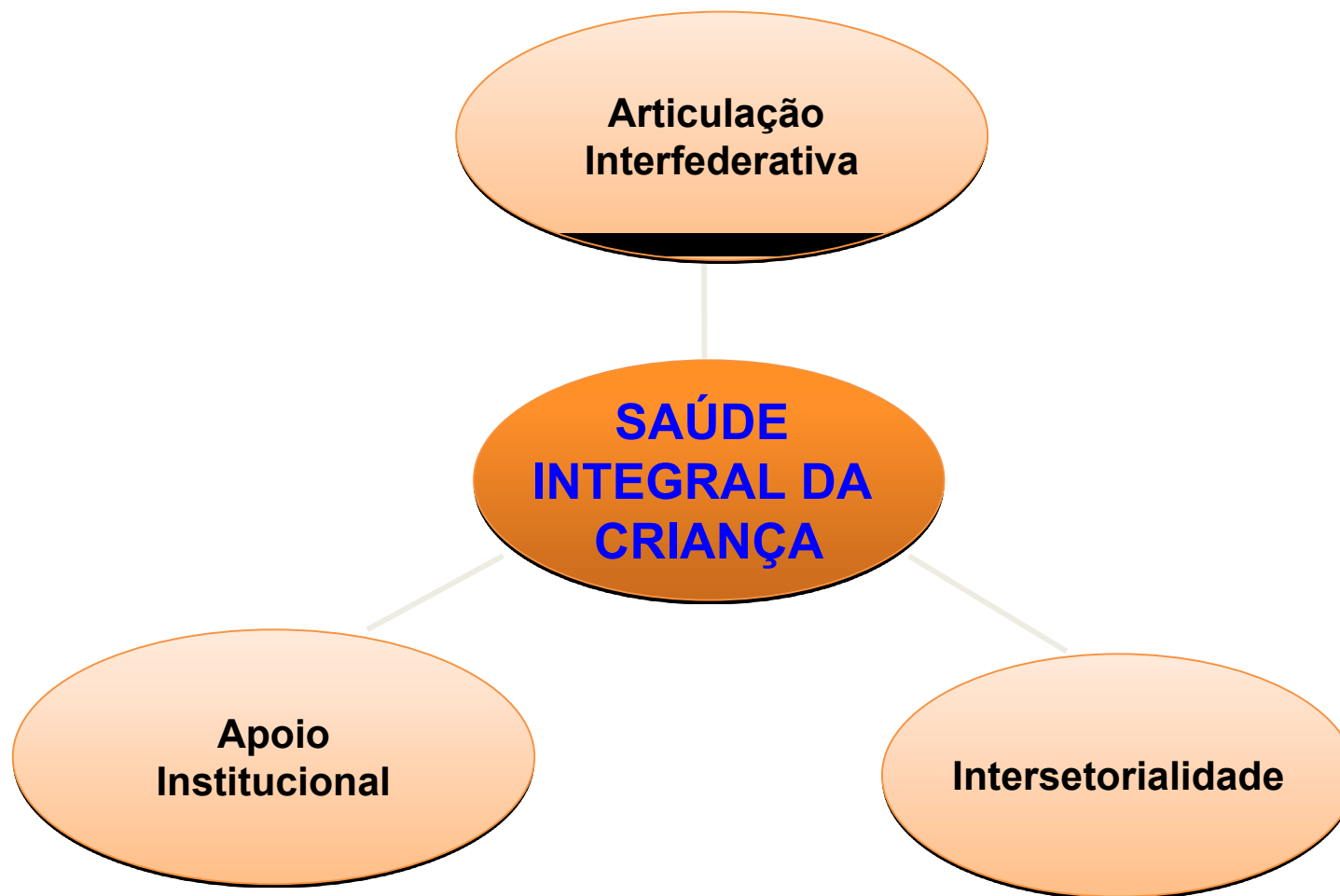
Faixa etária (anos)											
	<1	1-4	5-9	10-14	15-19	20-29	30-39	40-49	50-59	60+	Total
1ª	Asfixia 561	Submersão 484	AT 645	AT 789	Homicídio 7.338	Homicídi o 19.354	Homicídi o 10.339	AT 5.706	AT 4.163	AT 5.344	Homicídio 48.610
2ª	AT 103	AT 415	Submersão 362	Homicídio 603	AT 3.257	AT 10.066	AT 6.842	Homicídio 5.398	Homicídio 2.601	Quedas 5.142	AT 37.585
3ª	Homicídio 60	Asfixia 107	Homicídio 110	Submersão 458	Submersão 711	Suicídio 2.187	Suicídio 1.858	Suicídio 1.750	Suicídio 1.202	Homicídio 1.704	Suicídio 9.090
4ª	Quedas 42	Homicídio 79	Quedas 66	Suicídio 96	Suicídio 615	Submersão 1.030	Submersão 863	Quedas 946	Quedas 953	Suicídio 1.348	Quedas 8.365
5ª	Submersão 28	Quedas 71	Asfixia 44	Quedas 67	Quedas 97	Quedas 332	Quedas 635	Submersão 729	Submersão 446	Asfixia 835	Submersão 5.564
6ª	Suicídio 0	Suicídio 0	Suicídio 8	Asfixia 27	Asfixia 39	Asfixia 110	Asfixia 119	Asfixia 165	Asfixia 164	Submersão 373	Asfixia 2.186

AT-Acidentes de Transporte

Fonte: SIM/SVS/MS \*Dados preliminares.

- “...os novos desafios epidemiológicos da modernidade só poderão ser resolvidos por uma atenção básica, com:
  - equipes multiprofissionais;
  - enfoque biopsicossocial do indivíduo, da família e da comunidade;
  - parcerias com a sociedade;... sob pena de passar a ser gradativamente irrelevante para a saúde infantil.”

# ESTRATÉGIA PARA FORMULAÇÃO E IMPLEMENTAÇÃO DE UMA POLÍTICA DE ATENÇÃO INTEGRAL À SAÚDE DA CRIANÇA NO PAIS





**OBRIGADO**

E-mail: paulo.bonilha@saude.gov.br



Ministério da  
Saúde

