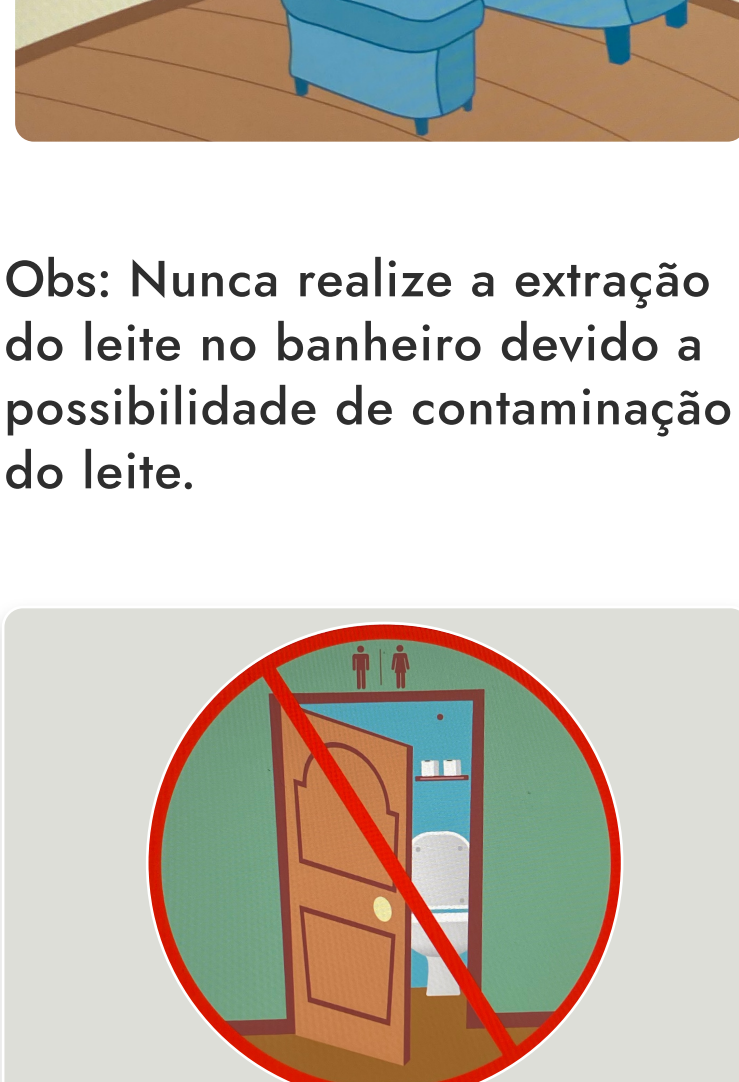


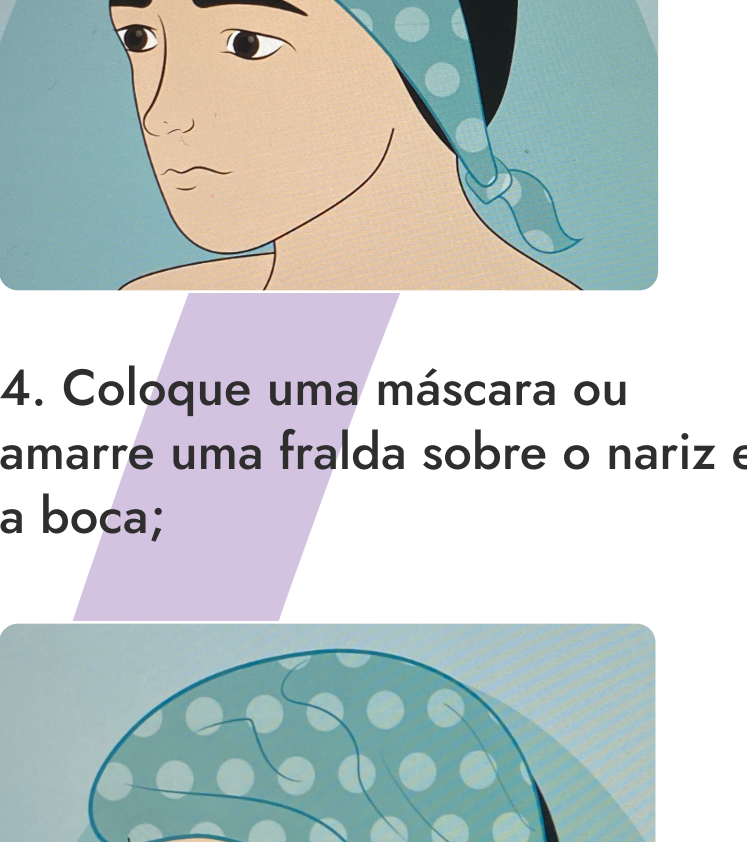
PASSO A PASSO PARA A COLETA DE LEITE HUMANO

1. Separe os materiais necessários para coleta;

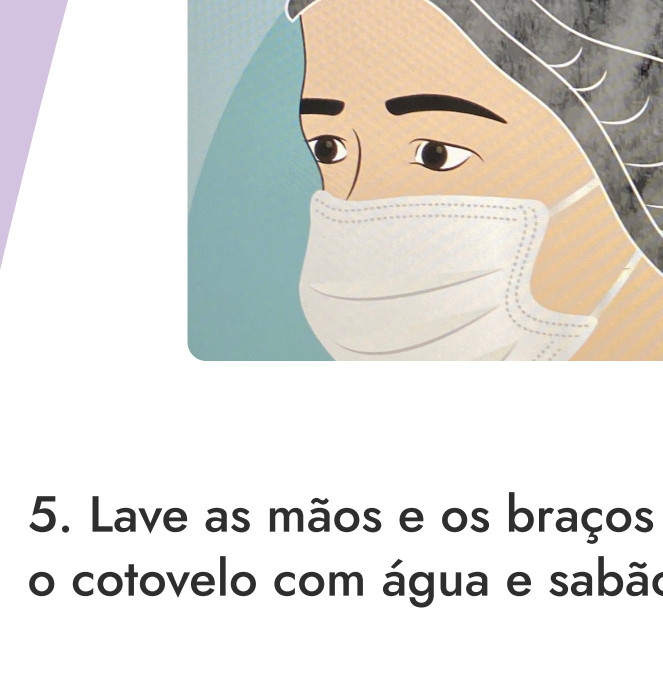
2. Procure retirar o leite em um lugar limpo e tranquilo da casa;



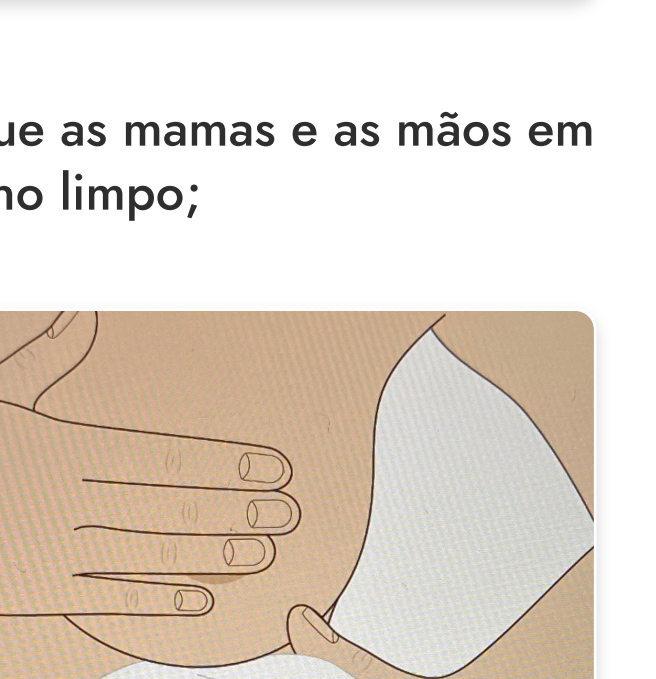
Obs: Nunca realize a extração do leite no banheiro devido a possibilidade de contaminação do leite.



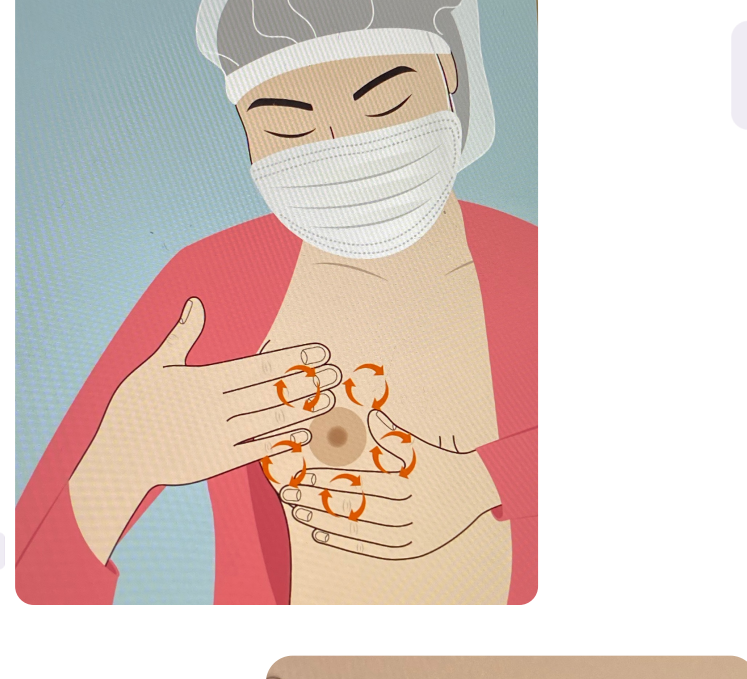
3. Coloque uma touca ou lenço na cabeça;



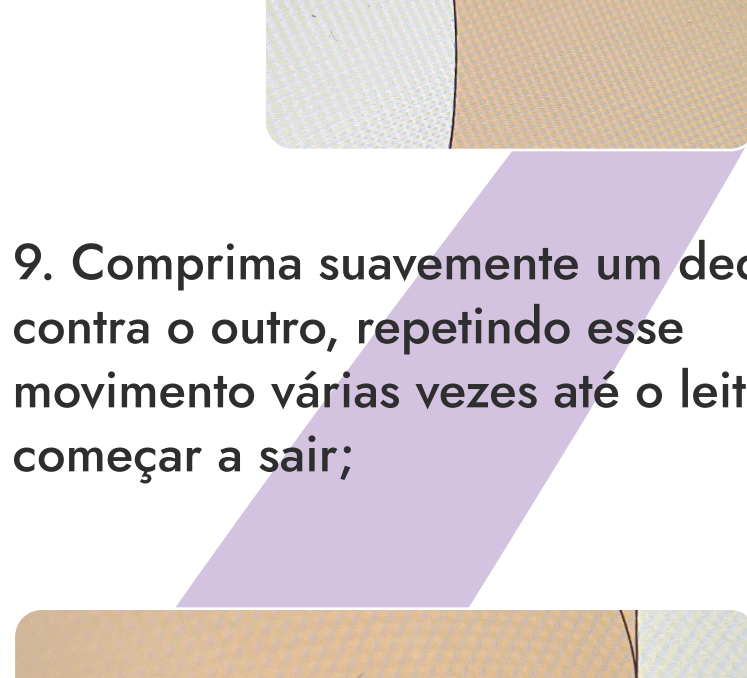
4. Coloque uma máscara ou amarre uma fralda sobre o nariz e a boca;



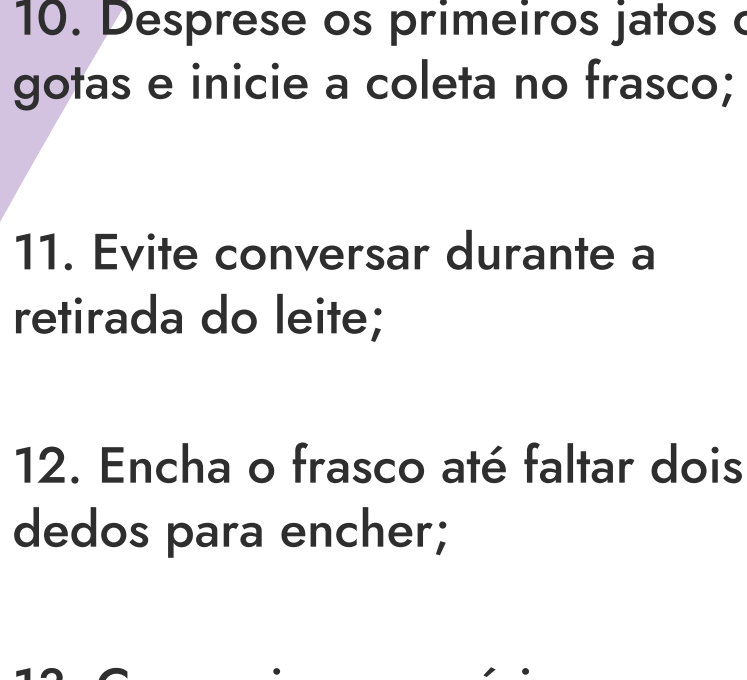
5. Lave as mãos e os braços até o cotovelo com água e sabão;



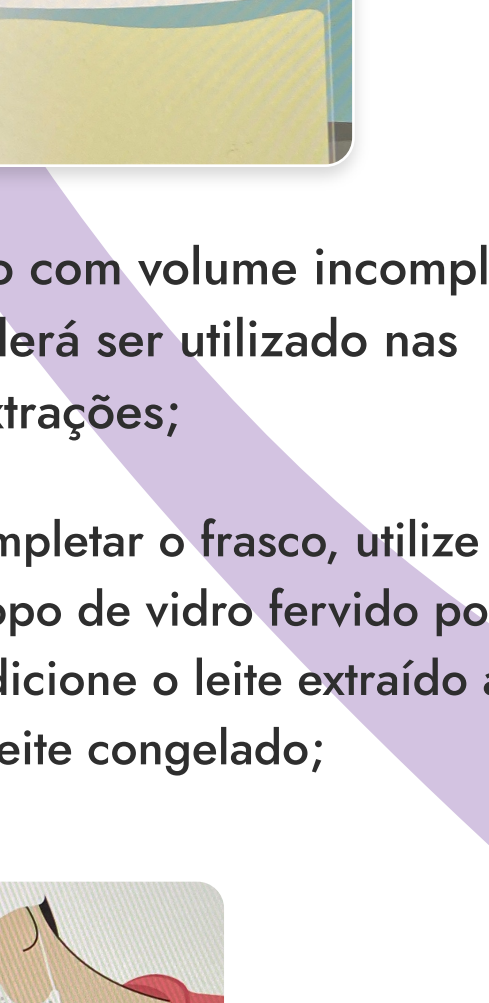
6. Lave as mamas apenas com água;



7. Seque as mamas e as mãos em um pano limpo;



8. Realize massagem suave e circular nas mamas;



9. Comprima suavemente um dedo contra o outro, repetindo esse movimento várias vezes até o leite começar a sair;



10. Despreze os primeiros jatos ou gotas e inicie a coleta no frasco;

11. Evite conversar durante a retirada do leite;

12. Encha o frasco até faltar dois dedos para encher;

13. Caso seja necessário, recomece uma nova coleta em outro frasco esterilizado;

14. Identifique o frasco com etiqueta adesiva, colocando nome, data e hora e guarde o frasco imediatamente no congelador;



15. O frasco com volume incompleto de leite poderá ser utilizado nas próximas extrações;

16. Para completar o frasco, utilize para coleta um copo de vidro fervido por 15 minutos e adicione o leite extraído ao frasco com leite congelado;

17. A data da primeira coleta é a que conta;

18. O leite congelado tem validade de 15 dias a partir da data da primeira coleta.

Fale conosco!
Telefone BLH Hucam:

(27) 3335-7515

(27) 3335-7424

Essas informações foram úteis para você?

Compartilhe com quem você conhece!