



Boletim da Rede de Bancos de Leite Humano

Nº 120



# Mobilização para a Criação do Dia Mundial de Doação de Leite Humano



Este Boletim é patrocinado pela Agência Brasileira de Cooperação e FIOCRUZ/ICICT & IFF



# Rede Iberoamericana realiza mobilização para criação do Dia Mundial de Doação de Leite Humano

## Provincia de Chaco - Argentina

### Cidade: Resistencia

O BLH do Hospital Julio C. Perrando, realizou várias atividades em prol da mobilização do “Dia Mundial de Doação de Leite Humano”.



A primeira atividade foi a realização de uma Cena Show que contou com o apoio de empresas e pessoas influentes da província. Na ocasião, foi servido um jantar com degustação de vinhos, seguido de presentes e leilão da obra de Milo Lockett. O dinheiro arrecadado se entregou à "Comissão de Apoio" que está em formação e trâmite, a qual vai administrar fundos para eventualidades e outras necessidades do Banco de Leite Humano.

Para dar continuidade a comemoração, na programação do dia 19 de maio foi realizado uma oficina para as mães doadoras e seus filhos com o slogan: "Doar leite é doar amor".

O encontro aconteceu no Campus do exército argentino da cidade de Resistencia, aonde se realizaram atividades de pintura e recreação.



Fotos: Laura Picón - BLH Hospital Perrando

Fotos das atividades realizadas no prédio do Exército Argentino em Resistencia



## Provincia de Chaco - Argentina

Para finalizar a primeira jornada de mobilização, o BLH realizou também uma conferência para profissionais, ministrada por Laura Krochik, especialista em aleitamento materno, e por pediatras do hospital. O subsecretario de Saúde pública da província de Chaco, Dr. José Sabatinelli, realizou a abertura do evento.



Foto do jantar Show organizada pelo BLH. Ao lado, imagen do convite ao evento.



Fotos: Laura Picón - BLH Hospital Perrando

## Estado de São Paulo - Brasil

Cidade: São Paulo

Banco de Leite Humano do Hospital Universitário da Universidade de São Paulo (HU-USP)

Fotos da mobilização para a criação do Dia Mundial de Doação de Leite Humano realizado em 18 de maio de 2012.



Fotos: Virginia Spinola Quintain - BLH HU-USP





## Estado de Mato Grosso

**Cidade: Cuiabá**

**Banco de Leite Humano Dr. José de Faria Vinagre - Referência Estadual de Mato Grosso**

As atividades realizadas foram as seguintes:

15/05 - Reportagem na TV Centro América (filiada da Rede Globo)

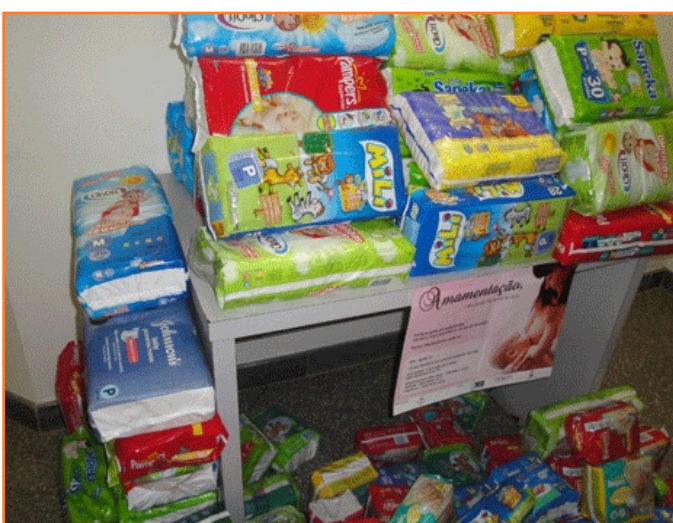
16/05 - Reportagem na TV da Assembléia Legislativa.

18/08 - Conferência na UNIC - Universidade de Cuiabá sobre Amamentação & Banco de Leite Humano. Uma parceria com os alunos do curso de Farmacia da UNIC. A inscrição foi a entrega de fraldas tamanhos P e PP. Se juntaram mais de 200 fraldas que serão destinadas aos recém-nascidos internados na UTI neonatal do hospital.

19/05 - Foi realizada uma mobilização em um hipermercado de Cuiabá. A rede modelo, parceira constante do BLH, adonde se passou o dia entregando folhetos e divulgando os serviços do blh.

22/05 - Foi realizada uma reportagem na TV Rondon (filiada do SBT)

É para destacar que a mobilização na mídia foi muito importante, só nesta semana se conseguiram 20 novas doadoras.



Rua Treze de Junho, 2.101 - 2º andar

Centro - CUIABA / MT

Cep: 78025-000

Telefone: 65-3363-7035 - Fax: 65-3624-5284



### BLH do Hospital Regional de Taguatinga inaugura novas instalações



No Dia 18 e como parte da mobilização para a criação do Dia Mundial de Doação de Leite Humano foi inaugurada a nova área do Banco de Leite Humano do Hospital Regional de Taguatinga (HRT), Centro de Referência para o DF. O evento contou com a presença do governador do DF Agnelo Queiroz , primeira dama, secretário de saúde, Dr. João Aprigio, coordenador da Rede Brasileira de BLH, Franz Novak (BLH do IFF), Dra. Miriam Santos (SES-DF), Sonia Salviano (diretora do HRT) Rotary Clube Taguatinga Norte e Casa da Amizade Taguatinga norte entre várias outras autoridades.

**F**oram oito meses de reforma numa área de 240 metros quadrados que agora abrigará os setores de pasteurização e armazenamento do leite e salas destinadas à assistência às mães e ao ensino, pois o BLH é referência e também responsável pela implantação de novas tecnologias, pesquisas e capacitações.





### BLH do Hospital Regional de Taguatinga inaugura novas instalações



Com 33 anos de funcionamento, o banco foi o primeiro do DF a oferecer leite materno a todas as crianças internadas no berçário. A iniciativa contribuiu para que o HRT fosse o quarto hospital brasileiro a receber o título Hospital Amigo da Criança, concedido pelo Ministério da Saúde e Unicef em 1992.



Modelo na prevenção, apoio e incentivo ao aleitamento materno, o BLH/HRT garante atendimento integral, exclusivo com leite humano, a todos os bebês prematuros que nascem no hospital, além de colaborar com outras unidades da rede de saúde. Cerca de 1.600 litros de leite materno foram coletados nos últimos 8 meses.



Foto: Getúlio Romão

Fotos: Getúlio Romão

## BLH do Hospital Regional de Taguatinga inaugura novas instalações



Foto: Getulio Romão

O BLH/HRT sempre contou com grandes parcerias entre elas o Rotary Club Taguatinga Norte, grande incentivador desde 1978, o Corpo de Bombeiros Militar do DF que faz a coleta domiciliar e o Lions Club Brasília – Taguatinga. Não se pode deixar de mencionar a colaboração das mães doadoras, sem as quais o trabalho não seria possível.



Foto: Getulio Romão

## **Brasil**

# **O Estado do Rio de Janeiro (RJ) e Joinville (SC) ocupam posição de vanguarda pela criação da Semana de Doação de Leite Humano**

Estados e municípios brasileiros estão em mobilização para criar o “Dia Mundial de Doação de Leite Humano” que deverá ser comemorado todos os anos, no dia 19 de maio. Nesse sentido, alguns estão em posição de vanguarda através da criação da Semana de Doação de Leite Humano, como é o caso do Estado do Rio de Janeiro e da cidade de Joinville, no Estado de Santa Catarina.

Lei Oficial

LEI Nº 6237, DE 07 DE MAIO DE 2012. ALTERA A LEI Nº 5645, DE JANEIRO DE 2010, INCLUINDO NO CALENDÁRIO OFICIAL DO ESTADO DO RIO DE JANEIRO, A SEMANA ESTADUAL DE DOAÇÃO DE LEITE MATERNO. O GOVERNADOR DO ESTADO DO RIO DE JANEIRO

Faço saber que a Assembléia Legislativa do Estado do Rio de Janeiro decreta e eu sanciono a seguinte Lei:

Art. 1º Fica instituída no calendário oficial do Estado do Rio de Janeiro a Semana Estadual de Doação de Leite Humano, a ser realizada, anualmente, na semana do dia 19 de maio.

Art. 2º A Semana Estadual de Doação de Leite Materno tem por finalidade a reflexão, a agilização, a comemoração e a realização de campanhas de conscientização, sensibilização e publicidade do tema “doação de Leite Materno” com a realização de debates, palestras e seminários bem como a promoção de iniciativas visando o aumento de doação de leite materno e o consequente abastecimento dos Bancos de Leite Materno do Estado do Rio de Janeiro.

Art. 3º A Administração Pública Estadual, juntamente com a Rede Carioca de Bancos de Leite Humano, realizarão campanhas, debates e reflexões sobre o tema, junto às comunidades em que estão inseridos os Bancos de Leite Humano.

Art. 4º A efetivação da “Semana Estadual de Doação de Leite Materno” fica a cargo dos órgãos competentes do Poder Executivo em consonância com os Poderes Legislativo e Judiciário, e entidades da Sociedade Civil.

Art. 5º O Anexo da Lei nº 5645, de 06 de janeiro de 2010 passa a vigorar com a seguinte redação:

ANEXO

CALENDÁRIO DATAS COMEMORATIVAS DO ESTADO DO RIO DE JANEIRO

MAIO:

(...)

SEMANA DO DIA 19 AO DIA 25 - SEMANA ESTADUAL DE DOAÇÃO DE LEITE MATERNO

(...)

Art. 6º Esta lei entra em vigor na data de sua publicação.

Rio de Janeiro, em 07 de maio de 2012.

SÉRGIO CABRAL - GOVERNADOR DO ESTADO DE RJ





Joinville – Santa Catarina

A Câmara de Vereadores de Joinville, maior cidade do Estado de Santa Catarina, aprovou o Projeto de Lei Ordinária nº 100/2012 de autoria do Vereador Patrício Carlos Destro: Institui a Semana Municipal de Doação de Leite Materno, que será comemorada entre os dias 19 e 25 de maio de cada ano. A notícia foi publicada no Diário Oficial da Câmara, no último dia 22.

---

## **O Rio de Janeiro é a sede da Conferência das Nações Unidas sobre Desenvolvimento Sustentável, a Rio+20, realizada de 13 a 22 de junho.**



A Rio+20 marca os vinte anos de realização da Conferência das Nações Unidas sobre Meio Ambiente e Desenvolvimento (Rio-92) e deverá contribuir para definir a agenda do desenvolvimento sustentável para as próximas décadas.

O objetivo da Conferência é a renovação do compromisso político com o desenvolvimento sustentável, por meio da avaliação do progresso e das lacunas na implementação das decisões adotadas pelas principais cúpulas sobre o assunto e do tratamento de temas novos e emergentes.

O Brasil é Presidente da Conferência, coordenará as discussões e trabalhará para a formação de consensos e adoção de decisões concretas que visem ao objetivo do desenvolvimento sustentável.

### **A Saúde ocupa espaço na Cúpula dos Povos:**

A Fundação Oswaldo Cruz (Fiocruz), a Associação Brasileira de Saúde Coletiva (Abrasco) e o Centro Brasileiro de Estudos em Saúde (Cebes), articulados, convidam para a programação do seu espaço na Cúpula dos Povos, de 15 a 21 de junho.

A Fiocruz participa da Rio+20 com estande, exposições e atividades abertas ao público e ainda com espaços virtuais que reforçam o debate sobre saúde e desenvolvimento sustentável. Clique e conheça os espaços virtuais.

No dia 16 de junho haverá duas oficinas na Cúpula dos Povos relacionadas com amamentação:

Local: Tenda 23 - Martim Luther King – Aterro do Flamengo;

Horário:

- 9:00h - Conversando sobre Amamentação Coordenação do MINA/amigas do Peito;
- 11:30h - NBCAL e proteção à amamentação - IBFAN.



# Arte e Aleitamento Materno

Mãe amamentando a seu filho


Fuente: El Arte de ser Madre

Ostracón de caliza

Data: 1300-1100 a.C.

Lugar: Museo Británico, Londres, Inglaterra



Este pedaço de caliza, cuja origem poderia ser Deir el-Medina, na cidade egípcia de Tebas, representa a uma mulher dando o peito a seu filho. Na cidade em que viveram boa parte dos trabalhadores do Vale dos Reis se encontraram muitas peças de este tipo, mostrando cenas das mais variadas índoles. A representação do aleitamento materno não era um tema muito comum mas bem poderia significar o reflexo de bons desejos ante o início de uma vida, sendo usado como amuleto ou elemento mágico. 



Vem aí.....

Semana Mundial do Aleitamento Materno 2012

**Compreendendo o Passado – Planejando o Futuro  
Celebrando 10 anos da Estratégia Global para Alimentação do  
Lactente e da Criança Pequena - WHO/UNICEF**



**Understanding the Past -  
Planning the Future:  
Celebrating 10 years of  
WHO/UNICEF's Global Strategy  
for Infant and Young Child Feeding**

# Notícias na RedeBLH

---

## **ARGENTINA:**

### 1) Ley para la donación de leche materna

*NEUQUÉN - Un legislador presentó un proyecto de ley para crear un banco de donantes en la región, que se abastezca tanto desde los hospitales públicos como desde las clínicas privadas. Según explicó Rojas, la instalación de un banco de leche materna provincial requiere de una inversión inferior a los 100 mil pesos y su uso permitiría reducir la morbimortalidad en recién nacidos. Contó que elaboró su propuesta con la colaboración de la coordinadora provincial de Lactancia Materna, Alejandra Mercado, entre otros especialistas.*

[http://www.iberblh.org/iberblh/images/notas/lam\\_jun12](http://www.iberblh.org/iberblh/images/notas/lam_jun12)

### 2) Proponen un Banco de Leche Materna en General Pico

*GENERAL PICO - Desde el hospital Gobernador Centeno se anunció para mañana una video conferencia sobre la posibilidad de creación del Banco de Leche Materna, un espacio de organización de profesionales de la Salud y familias. La primera videoconferencia se realizará mañana en el auditorio del Centeno a las 11 horas y continuará una vez por mes hasta noviembre. Fue anunciada por los Dres. Danilo Cardozo, Armando Andreoni y Graciela Álvarez. “Esta jornada, destinada a todo público pero especialmente al personal de Salud, y pretende iniciar la organización del banco. –explicó el Dr. Danilo Cardozo- Queremos organizar estos centros, y ésta será la primera jornada para que esto comience a caminar, será el primer escalón. El tema no es solamente hospitalario sino propio de las familias. Hay que darle la importancia que tiene y quitar las dudas sobre la lactancia materna.”*

[http://www.iberblh.org/iberblh/images/notas/in\\_jun12.pdf](http://www.iberblh.org/iberblh/images/notas/in_jun12.pdf)

---

## **BRASIL:**

### 1) Banco de Leite aprimora captação de leite materno

*BOTUCATÚ - O mês de maio é considerado o Dia Mundial da Doação de Leite Materno. Para comemorar e homenagear as mães doadoras nessa data, o Banco de Leite do Hospital das Clínicas da Faculdade de Medicina de Botucatu/Unesp (HCFMB) entregou lembrancinhas para cada uma delas. Cada mãe recebeu um botão de rosa doado pela Associação dos Servidores da Unesp (ASU) e um pingente oferecido pela relojoaria e joalheria Gold & Silver.*

[http://www.iberblh.org/iberblh/images/notas/bot\\_mai12.pdf](http://www.iberblh.org/iberblh/images/notas/bot_mai12.pdf)

### 2) Día de Doação de Leite Humano

*SOUSA - Numa parceria do Governo do Estado da Paraíba, Prefeitura Municipal de Sousa, Mães Lactantes participaram de várias atividades de palestras realizadas na sexta-feira (18) no SESI em comemoração ao Dia de doação de leite humano.*

[http://www.iberblh.org/iberblh/images/notas/fs\\_mai12.pdf](http://www.iberblh.org/iberblh/images/notas/fs_mai12.pdf)





### 3) Banco de leite do HPC passará por ampliação

*CAMPOS - Para incentivar a amamentação e reduzir a mortalidade neonatal em Campos, a Secretaria Municipal de Saúde investirá na reforma e ampliação do Banco de Leite do Hospital Plantadores de Cana (HPC). Atualmente o banco atende apenas aos recém-nascidos que ficam internos na UTI Neonatal. Será criado um cadastro de doadoras para garantir o leite aos prematuros em qualquer hospital do município. “Campos registra mais de 700 nascimentos por mês. Por ano são mais de 8 mil. Deste total, cerca de mil são prematuros. O leite materno é como uma primeira vacina, reduzindo riscos de infecções”, explica o secretário de Saúde, Geraldo Venâncio.*

[http://www.iberblh.org/iberblh/images/notas/dia\\_mai12.pdf](http://www.iberblh.org/iberblh/images/notas/dia_mai12.pdf)

### 4) Leite materno

*Durante a sessão desta segunda-feira, o presidente da Câmara Municipal, Luis Carlos Sanches, homenageou os profissionais do Banco de Leite Materno do Hospital São Francisco de Assis pela passagem do Dia Mundial de Doação de Leite Humano, comemorado no dia 19 de maio. O médico pediatra Dalton Chiaradia, presidente do Hospital São Francisco de Assis, e a odontopediatra Rose Chiaradia, coordenadora do Ambulatório de Aleitamento Materno do Hospital São Francisco, receberam a moção de congratulações de autoria do vereador Luis Carlos Sanches. O parlamentar homenageou também as mães doadoras do banco de leite materno.*

[http://www.iberblh.org/iberblh/images/notas/uni\\_mai12.pdf](http://www.iberblh.org/iberblh/images/notas/uni_mai12.pdf)

### 5) Vitória da Conquista: Banco de Leite Humano recebe doação de vidros para coleta de leite

*VITÓRIA DA CONQUISTA - Na tarde da última quarta-feira, 6 de junho, a equipe do Banco de Leite Humano da Fundação de Saúde de Vitória da Conquista foi até o Educandário Padre Gilberto para receber doação de frascos vidros para coleta de leite das doadoras do serviço. A campanha foi realizada entre os alunos do bloco infantil do colégio, que aceitou o convite do Banco de Leite para fazer parte da campanha de doação de vidros. “Nós envolvemos nossos alunos nesta campanha pensando na formação de valores humanos e cognitivos, para mostrar que eles são capazes de ajudar o outro. Essa possibilidade nos deixou muito felizes”, explicou Ana Glória Vaz, diretora do Educandário Padre Gilberto. Além do Padre Gilberto, estão participando da campanha as escolas Maria Salomé, Santa Rosa, Primeiros Passos, Nova Escola e Sacramentinas. “Nosso objetivo com esta campanha voltada para escolas que tivessem educação infantil foi pensando em trabalhar o ser solidário com as crianças, ajudando a salvar vidas”, ressaltou Adriana Vasconcelos.*

[http://www.iberblh.org/iberblh/images/notas/su\\_jun12](http://www.iberblh.org/iberblh/images/notas/su_jun12)

# Notícias na RedeBLH

---

## **BRASIL:**

### 6) Curso na área de Aleitamento Materno

*RIO DE JANEIRO - Estão abertas, até o dia 25 de junho, as inscrições para o curso de atualização Multiplicadores da Iniciativa Unidade Básica Amiga da Amamentação (IUBAAM). O curso pretende capacitar os profissionais de saúde que atuam no Centro de Saúde Escola Germano Sinval Faria (CSEGSF/ENSP), na SMSDC-RJ e na Sesdec-RJ, para o desenvolvimento de ações promotoras do aleitamento materno. Serão oferecidas 30 vagas e as aulas serão ministradas nos dias 9, 10 e 11 de julho. O curso é voltado para profissionais de nível superior que atuam na atenção primária, com potencial para serem possíveis multiplicadores.*

[http://www.iberblh.org/iberblh/images/notas/cms\\_jun12.pdf](http://www.iberblh.org/iberblh/images/notas/cms_jun12.pdf)

---

## **ESPAÑA:**

### 1) Las V Jornadas de Lactancia Materna reunirán en Mérida a los grupos de apoyo a la lactancia de Extremadura

*EXTREMADURA - Las V Jornadas de Lactancia Materna reunirán del 1 al 3 de junio en Mérida a los grupos de apoyo a la lactancia de Extremadura y en ellas se abordará diferentes ámbitos entre los que se encuentran los "beneficios que tiene para los bebés prematuros". Así pues, el viernes, día 1, la neonatóloga Isabel Utrera, del Hospital 12 de Octubre de Madrid, explicará casos y experiencias relacionadas con la alimentación de los prematuros con la leche materna. Utrera también hablará sobre el método Madre Canguro y el papel del padre.*

[http://www.iberblh.org/iberblh/images/notas/tri\\_mai12.pdf](http://www.iberblh.org/iberblh/images/notas/tri_mai12.pdf)

### 2) El Grupo de Apoyo a la Lactancia de Utrera celebra su III Aniversario con numerosas actividades

*El Grupo de Apoyo a la Lactancia de Utrera cumple tres años ayudando a aquellas madres que desean dar el pecho a sus hijos y que por cualquier motivo han encontrado dificultades en un momento tan complicado como es el pos-parto.*

[http://www.iberblh.org/iberblh/images/notas/uvi\\_mai12.pdf](http://www.iberblh.org/iberblh/images/notas/uvi_mai12.pdf)

### 3) Piden a los hospitales que aspiren a ser reconocidos por su apoyo a lactancia

*EXTREMADURA - Los Grupos de Apoyo a la Lactancia Materna de Extremadura (GALM) han instado hoy a los hospitales de la región a trabajar para ser reconocidos como "Amigo de los Niños", un título que otorga UNICEF en reconocimiento a sus esfuerzos por el fomento de la lactancia materna. Así lo han acordado en las V Jornadas de Lactancia Materna en Extremadura que se han celebrado durante este fin de semana en Mérida con la asistencia de un centenar de familias, según ha informado la organización en una nota remitida hoy a Efe.*

[http://www.iberblh.org/iberblh/images/notas/abc\\_jun12.pdf](http://www.iberblh.org/iberblh/images/notas/abc_jun12.pdf)



# Notícias na RedeBLH

---

## MÉXICO:

### 1) 10 cosas sobre lactancia materna que las madres deben saber

*MÉXICO, D.F.- La lactancia materna provee al bebé del mejor alimento, fortalece sus defensas naturales y crea un fuerte lazo afectivo que beneficia la salud física, mental y emocional tanto de las mamás como de los recién nacidos. Es por ello que la Organización Mundial de la Salud (OMS) recomienda la lactancia materna exclusiva durante los primeros 6 meses de vida del bebé. "Alimentar al recién nacido pronto y a libre demanda, estimula la producción de leche materna y garantiza suficiente contacto piel a piel con el bebé", detalló el Dr. Edgar Vásquez Garibay, Director del Instituto de Nutrición Humana de la Universidad de Guadalajara.*

[http://www.iberblh.org/iberblh/images/notas/em\\_mai12.pdf](http://www.iberblh.org/iberblh/images/notas/em_mai12.pdf)

---

## URUGUAY:

### 1) Lactancia, un compromiso también para las empresas

*MONTEVIDEO - El Ministerio de Salud Pública está elaborando un proyecto de ley para que las empresas públicas y privadas cuenten con un espacio donde las madres puedan extraerse leche para sus bebés en sus trabajos. En la actualidad, cuando las mujeres se reincorporan al trabajo luego de la licencia maternal, deben extraerse la leche en lugares inadecuados y sin privacidad, como los baños de las empresas. Mara Castro, coordinadora del Programa Nacional de Lactancia Materna, dijo a No toquen nada que se buscará que todas las empresas tengan un área de lactancia. "Se está trabajando en jerarquizar la importancia de este tema", indicó. Castro aseguró que en los últimos meses varias empresas públicas y privadas crearon salas para que las madres puedan continuar amamantando cuando vuelven al trabajo. "Hay una empresa maderera en Tacuarembó que tiene una espectacular área de lactancia", ejemplificó. También destacó a Roemmers, Ipusa, OSE, UTE, la Administración Nacional de Puertos y el Ministerio de Salud Pública. Otro ejemplo relevante es el del hospital Pereira Rossell, que cuenta con dos áreas de lactancia separadas.*

[http://www.iberblh.org/iberblh/images/notas/uy\\_mai12.pdf](http://www.iberblh.org/iberblh/images/notas/uy_mai12.pdf)

---

## VENEZUELA:

### 1) Impulsan lactancia en Vuelta Larga

*VUELTA LARGA - personal del banco de leche humana del Hospital Universitario "Dr. Manuel Núñez Tovar", (Humnt), ofrecerá un curso de capacitación a las madres de la comunidad de Vuelta Larga, en el municipio Maturín. La coordinadora de esta área del Humnt, Yamiles Salazar, manifestó que dos médicos se trasladarán hasta esa localidad para impulsar la lactancia materna. "El curso es parte del Plan de Capacitación de la Consejería Comunitaria, y se dictará en el ambulatorio de esa comunidad, de esta manera esperamos conformar los grupos de apoyo para seguir promoviendo los beneficios de alimentar a los niños con la leche materna".*

[http://www.iberblh.org/iberblh/images/notas/lp\\_mai12.pdf](http://www.iberblh.org/iberblh/images/notas/lp_mai12.pdf)

Enviem notícias, fotos e  
todo o que queiram divulgar  
a [iberblh@fiocruz.br](mailto:iberblh@fiocruz.br)



Mais informação em:  
[www.iberblh.org](http://www.iberblh.org)  
<http://iberblh.blogspot.com/>

**Este Boletim é patrocinado pela Agência Brasileira de Cooperação e  
FIOCRUZ/ICT & IFF**

